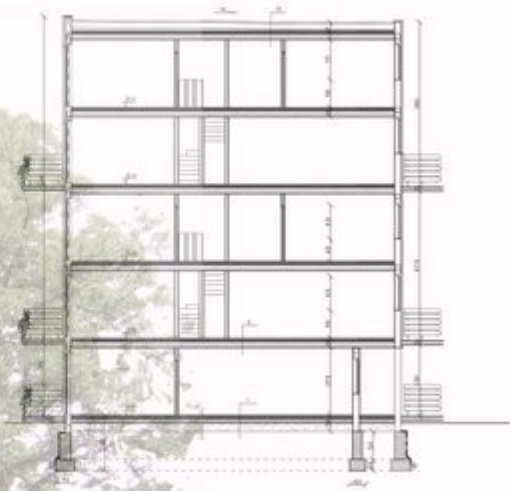




Przekrój A-A

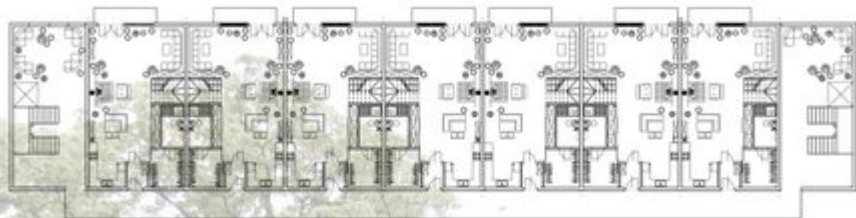
- 1. Tynk wewnętrzny 20 mm
- 2. Izolacja akustyczna 40 mm
- 3. Tynk zewnętrzny 20 mm
- 4. Wykładzina PVC 2 mm
- 5. Warstwa izolacji 100 mm
- 6. Warstwa izolacji 100 mm
- 7. Warstwa izolacji 100 mm
- 8. Warstwa izolacji 100 mm
- 9. Warstwa izolacji 100 mm
- 10. Warstwa izolacji 100 mm
- 11. Warstwa izolacji 100 mm
- 12. Warstwa izolacji 100 mm
- 13. Warstwa izolacji 100 mm
- 14. Warstwa izolacji 100 mm
- 15. Warstwa izolacji 100 mm
- 16. Warstwa izolacji 100 mm
- 17. Warstwa izolacji 100 mm
- 18. Warstwa izolacji 100 mm
- 19. Warstwa izolacji 100 mm
- 20. Warstwa izolacji 100 mm



- 1. Tynk wewnętrzny 20 mm
- 2. Izolacja akustyczna 40 mm
- 3. Tynk zewnętrzny 20 mm
- 4. Wykładzina PVC 2 mm
- 5. Warstwa izolacji 100 mm
- 6. Warstwa izolacji 100 mm
- 7. Warstwa izolacji 100 mm
- 8. Warstwa izolacji 100 mm
- 9. Warstwa izolacji 100 mm
- 10. Warstwa izolacji 100 mm
- 11. Warstwa izolacji 100 mm
- 12. Warstwa izolacji 100 mm
- 13. Warstwa izolacji 100 mm
- 14. Warstwa izolacji 100 mm
- 15. Warstwa izolacji 100 mm
- 16. Warstwa izolacji 100 mm
- 17. Warstwa izolacji 100 mm
- 18. Warstwa izolacji 100 mm
- 19. Warstwa izolacji 100 mm
- 20. Warstwa izolacji 100 mm

- 1. Tynk wewnętrzny 20 mm
- 2. Izolacja akustyczna 40 mm
- 3. Tynk zewnętrzny 20 mm
- 4. Wykładzina PVC 2 mm
- 5. Warstwa izolacji 100 mm
- 6. Warstwa izolacji 100 mm
- 7. Warstwa izolacji 100 mm
- 8. Warstwa izolacji 100 mm
- 9. Warstwa izolacji 100 mm
- 10. Warstwa izolacji 100 mm
- 11. Warstwa izolacji 100 mm
- 12. Warstwa izolacji 100 mm
- 13. Warstwa izolacji 100 mm
- 14. Warstwa izolacji 100 mm
- 15. Warstwa izolacji 100 mm
- 16. Warstwa izolacji 100 mm
- 17. Warstwa izolacji 100 mm
- 18. Warstwa izolacji 100 mm
- 19. Warstwa izolacji 100 mm
- 20. Warstwa izolacji 100 mm

Plan 1 (area 100)



Plan 2 (area 100)

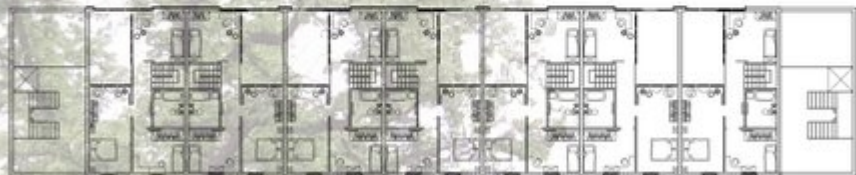


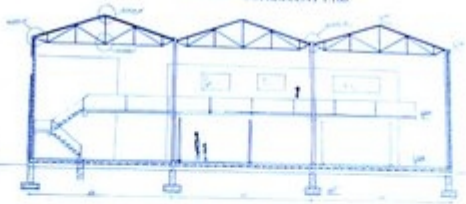
Figure 10.10.10.1



Figure 10.10.10.2

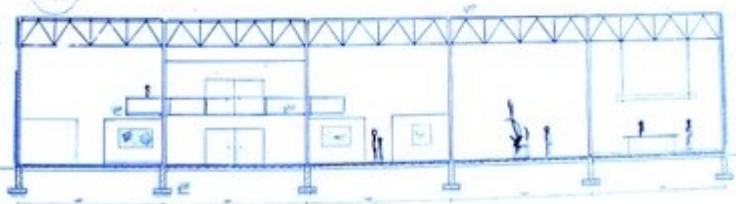


PRZEKRÓJ POPRZECZNY 1:100



- 1. Strop
- 2. Ścianki zewnętrzne
- 3. Ścianki wewnętrzne
- 4. Fundament

PRZEKRÓJ PODŁUŻNY 1:100

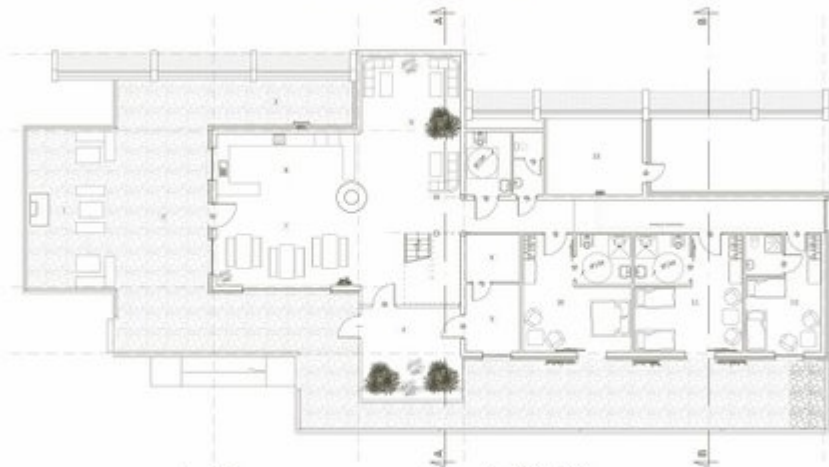






RZUT PARTERU

skala 1:100



- 1 GRILL
- 2 TARAS
- 3 WŁATA NA DREWNO
- 4 WIATROŁAP
- 5 SZATNIA
- 6 MAGAZYN SPRZĘTU TURYSTYCZNEGO

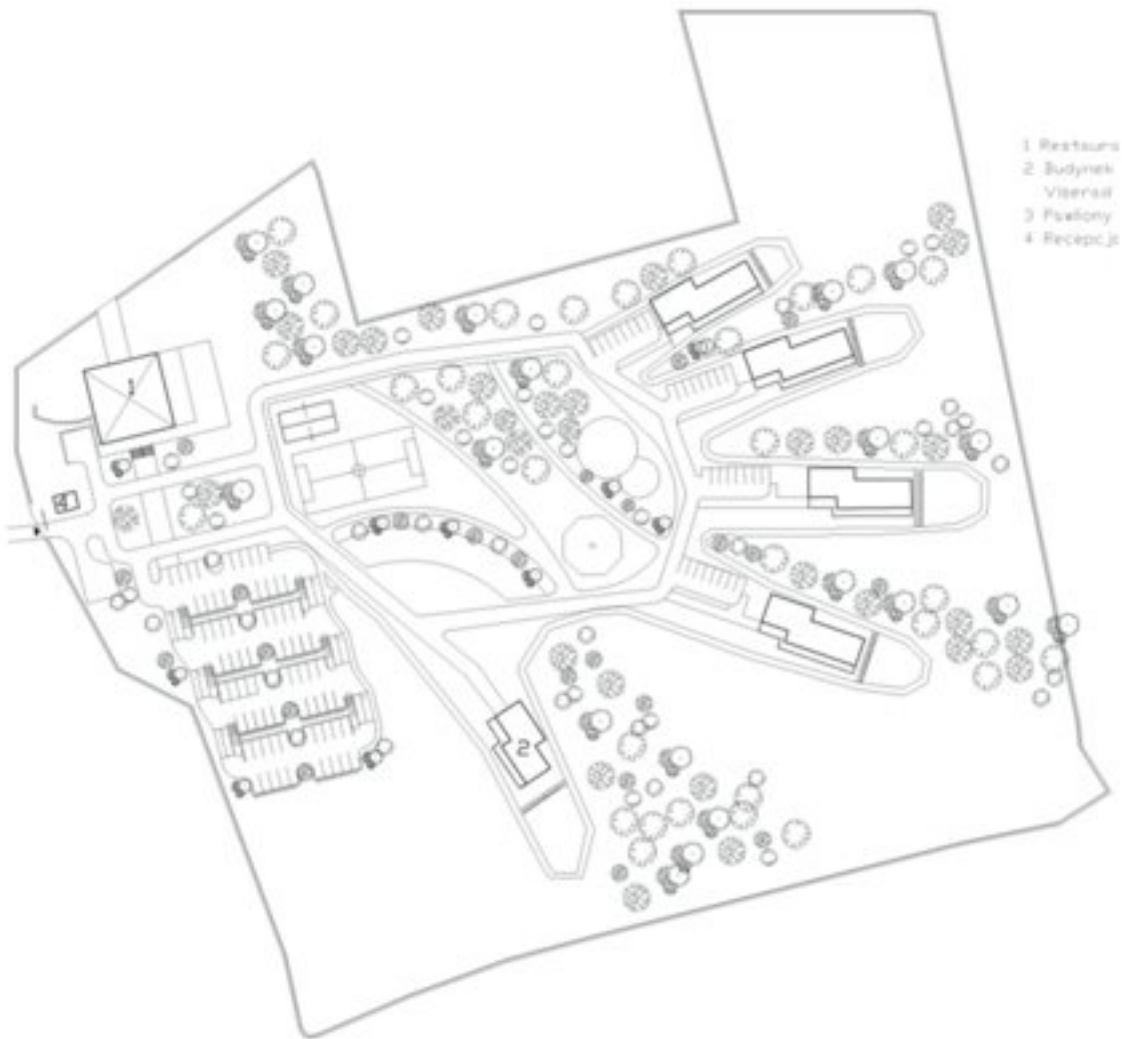
- 7 SALA SPOTKAŃ
- 8 KUCHNIA
- 9 SALA KÓMIKOWA
- 10, 11 POKOJE DLA OSÓB NIEPEŁNOSPRAWNYCH
- 12 POKOJE GOŚCINNE
- 13 POMIĘSzcZENIE TECHNICZNE

RZUT PODDASZA

skala 1:100



0.1, 0.2, 0.3, 0.4, 0.5. POKOJE GOŚCINNE



MIESZKALNICTWO

BUDYNEK WIELORODZINNY TYPU GALERIOWEGO

ZAGOSPODAROWANIE TERENU SKALA 1:1000



MIASTO : GRODÓW
MIĘSCOWY PLAN ZAGOSPODAROWANIA
KYŚUNEK UŻYTKOWANIA TERENU
SKALA: 1:500



- granice terenów
 --- linie rozgraniczające
 ▲▲▲▲▲▲ granice terenów
 ▲▲▲ granice terenów
 022 strefa ochronna obiektów kultury
 023 strefa ochronna obiektów kultury

- teren zabudowy mieszkaniowej
 ■ teren zabudowy mieszkaniowej jednorodzinnej
 ■ teren usług
 ■ teren usług
 ■ teren usług
 ■ teren usług (sklepy i punkty usługowe)
 ■ teren usług publicznych
 ■ teren usług
 ■ teren usług
 ■ teren usług
 ■ teren usług

Przekrój A-A

