



PORTFOLIO

ANNA SMOLIŃSKA

**NAME:**

Anna Smolińska

HOME ADDRESS:

Nysa 48-303,
ul. Traugutta 43

TELEPHONE:

+480663709798

E-MAIL ADDRESS:

aniaajs@interia.pl

DATE OF BRITH:

30.09.1985

MARITAL STATUS:

single

1. EDUCATION

since 2004 - studies at The State Higher Vocational School in Nysa faculty: Architecture and Town Planning,
2000 - 2004 - Secondary School in Nysa, faculty: mathematics and computer science.

2.WORK EXPERIENCE

- 2007 - Particpance in the international student workshop "Zagroda Wyszehradzka".
2005 - vocational training in "Józef Ogiewka Architekten"
2000 - course od drawing in "Art School"

3.ADDITIONAL SKILLS**Languages**

- English - continuation of learn
- Deutsch

Operating computer programmes - Windows , MS OFFICE, AutoCad, Allplan Nemetschek, Corel, Adobe Photoshop, PhotoImpact Tabet, Nero, 3dsMax- course for beginners
Other - driving licence - category B

4. INTERESTS

- Architecture, photography, travels, art, music, swimming

5. PERSONAL QUALITIES

- Communicative, adaptable, well-organised, quick learner, ability to work under stress, sense of humour



**HOUSING
COMPLEX**



**ZESPÓŁ
MIESZKANIOWY**

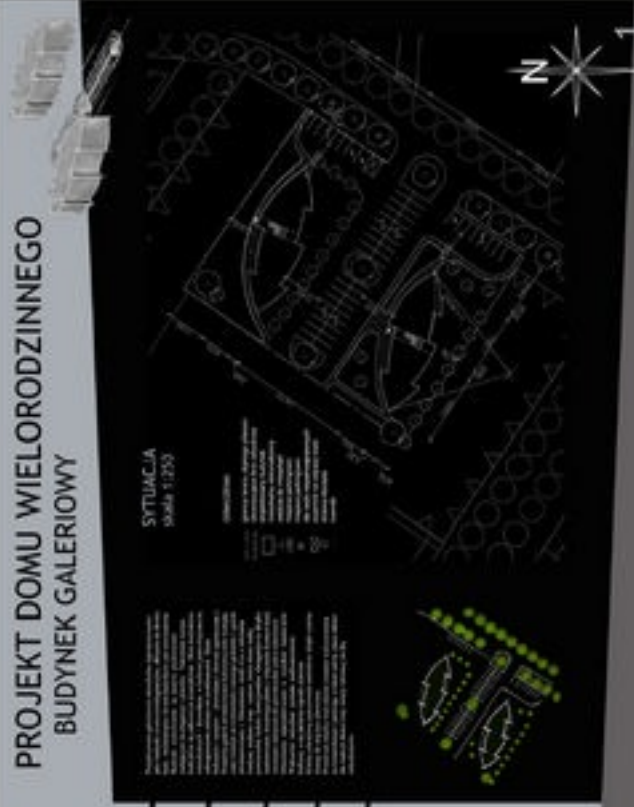
PROJEKT DOMU WIELORODZINNEGO BUDYNEK GALERIOWY

PWSZ W NYSIE MIESZKALNICTWO WIELORODZINNE

OPIS PROJEKTU
Projekt domu wielorodzinnego, budynek galeriowy, zlozony z trzech czesci: mieszkalnej, biurowej i rekreacyjnej. Budynek ma 12 lokali mieszkalnych, 10 lokali biurowych i 1 lokal rekreacyjny. Budynek jest zlozony z trzech czesci: mieszkalnej, biurowej i rekreacyjnej. Budynek ma 12 lokali mieszkalnych, 10 lokali biurowych i 1 lokal rekreacyjny.

SITUACJA
skala 1:250

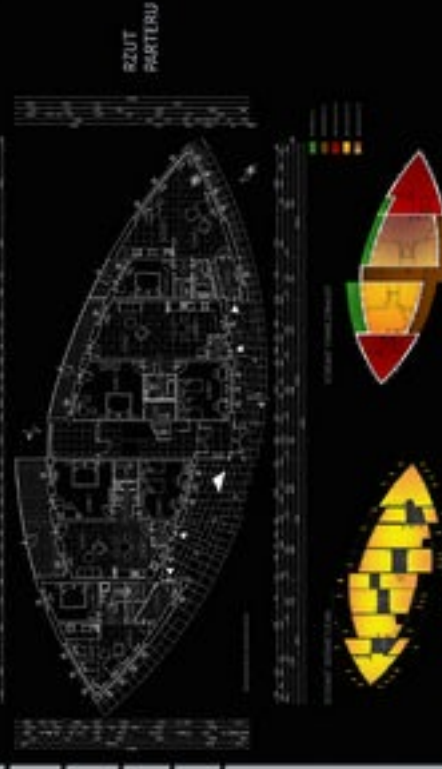
LEGENDA
1. Korytarz
2. Schody
3. Windy
4. Lokale mieszkalne
5. Lokale biurowe
6. Lokal rekreacyjny
7. Garaż
8. Parking
9. Plac zabaw
10. Plac spacerowy



wykonala : Anna Srodelinska, prowadzajaca ; dr inz. arch. B. Majerska-Pielonicka

PROJEKT DOMU WIELORODZINNEGO BUDYNEK GALERIOWY

PWSZ W NYSIE MIESZKALNICTWO WIELORODZINNE



wykonala : Anna Srodelinska, prowadzajaca ; dr inz. arch. B. Majerska-Pielonicka

PROJEKT DOMU WIELORODZINNEGO BUDYNK GALLERIIOWY

PWSZ W NYSIE MIESZKALNICTWO WIELORODZINNE



RZUT II
PIĘTRA

ELEWACJA POLUDNIOWO - WSCHODNIA



3

wykonana : Anna Środzińska, prowadząca : dr inż. arch. B. Majerska-Pruszyńska

PROJEKT DOMU WIELORODZINNEGO BUDYNK GALLERIIOWY

PWSZ W NYSIE MIESZKALNICTWO WIELORODZINNE



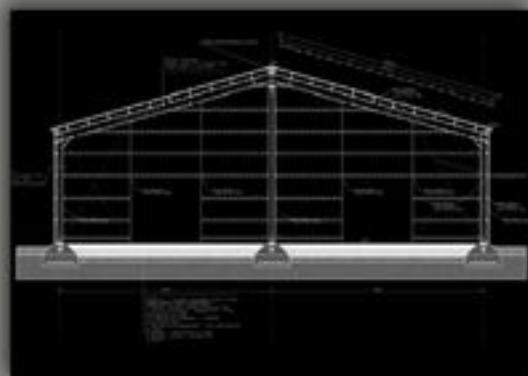
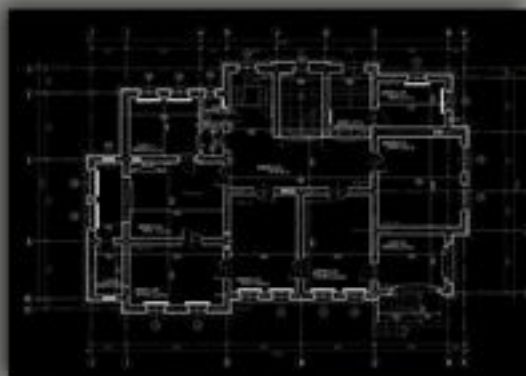
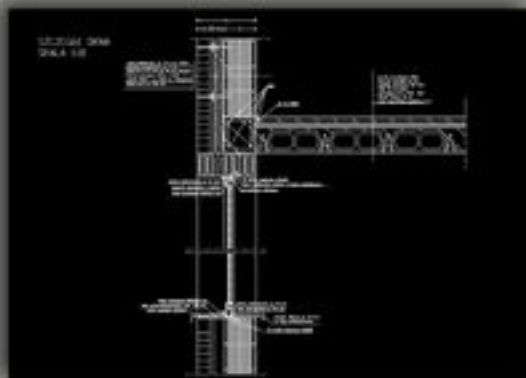
RZUT III
PIĘTRA

ELEWACJA POLUDNIOWO ZACHODNIA



4

wykonana : Anna Środzińska, prowadząca : dr inż. arch. B. Majerska-Pruszyńska

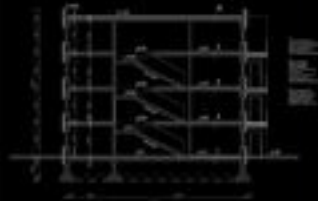
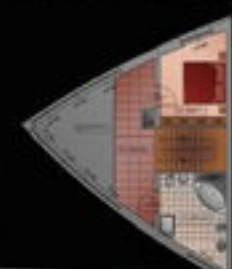


PROJEKT DOMU WIELORODZINNEGO
BUDYNEK GALERIOWY

WNĘTRZA



PRZEKRÓJ skala 1:100

ARANŻACJA
skala 1:50

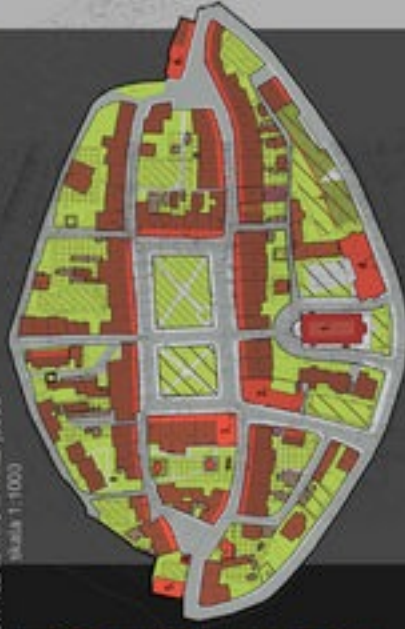


GŁUCHOŁAZY MASTER PLAN



GŁUCHOŁAZY PLAN ŚRÓDMIEŚCIA

SYNTEZA STANU ISTNIEJĄCEGO
skala 1:1000



LEGENDA	
[Symbol]	Strefa zabudowy mieszkaniowej
[Symbol]	Strefa zabudowy usługowej
[Symbol]	Strefa zabudowy publicznej
[Symbol]	Strefa zabudowy przemysłowej
[Symbol]	Strefa zabudowy rekreacyjnej
[Symbol]	Strefa zabudowy sportowej
[Symbol]	Strefa zabudowy kulturalnej
[Symbol]	Strefa zabudowy administracyjnej
[Symbol]	Strefa zabudowy dyplomatycznej
[Symbol]	Strefa zabudowy wojskowej
[Symbol]	Strefa zabudowy innej
[Symbol]	Strefa zabudowy mieszkaniowej
[Symbol]	Strefa zabudowy usługowej
[Symbol]	Strefa zabudowy publicznej
[Symbol]	Strefa zabudowy przemysłowej
[Symbol]	Strefa zabudowy rekreacyjnej
[Symbol]	Strefa zabudowy sportowej
[Symbol]	Strefa zabudowy kulturalnej
[Symbol]	Strefa zabudowy administracyjnej
[Symbol]	Strefa zabudowy dyplomatycznej
[Symbol]	Strefa zabudowy wojskowej
[Symbol]	Strefa zabudowy innej

LEGENDA	
[Symbol]	Strefa zabudowy mieszkaniowej
[Symbol]	Strefa zabudowy usługowej
[Symbol]	Strefa zabudowy publicznej
[Symbol]	Strefa zabudowy przemysłowej
[Symbol]	Strefa zabudowy rekreacyjnej
[Symbol]	Strefa zabudowy sportowej
[Symbol]	Strefa zabudowy kulturalnej
[Symbol]	Strefa zabudowy administracyjnej
[Symbol]	Strefa zabudowy dyplomatycznej
[Symbol]	Strefa zabudowy wojskowej
[Symbol]	Strefa zabudowy innej

LEGENDA	
[Symbol]	Strefa zabudowy mieszkaniowej
[Symbol]	Strefa zabudowy usługowej
[Symbol]	Strefa zabudowy publicznej
[Symbol]	Strefa zabudowy przemysłowej
[Symbol]	Strefa zabudowy rekreacyjnej
[Symbol]	Strefa zabudowy sportowej
[Symbol]	Strefa zabudowy kulturalnej
[Symbol]	Strefa zabudowy administracyjnej
[Symbol]	Strefa zabudowy dyplomatycznej
[Symbol]	Strefa zabudowy wojskowej
[Symbol]	Strefa zabudowy innej

GLUCHOLAZY MIEJSKOWY PLAN ZAGOSPODAROWANIA PRZESTRZENNEGO ŚRÓDMIEŚCIA

STAN ISTNIEJĄCY



PROJEKT W WYŚCIE - WOTYBIET ARCHITECTURAL - STUDIUM ŚRODMIEŚCIE - WYKONANIE: KATARZYNA PRZYBYŁA I ANNA ŚRÓDMIEŚCIE - PROJEKCIJA: mgr inż. arch. A. Tomaszak

1

PROJEKTY UŻYTKOWANIA TERENU
skala 1:1000



LEGENDA	
[Symbol]	Strefa zabudowy mieszkaniowej
[Symbol]	Strefa zabudowy usługowej
[Symbol]	Strefa zabudowy publicznej
[Symbol]	Strefa zabudowy przemysłowej
[Symbol]	Strefa zabudowy rekreacyjnej
[Symbol]	Strefa zabudowy sportowej
[Symbol]	Strefa zabudowy kulturalnej
[Symbol]	Strefa zabudowy administracyjnej
[Symbol]	Strefa zabudowy dyplomatycznej
[Symbol]	Strefa zabudowy wojskowej
[Symbol]	Strefa zabudowy innej



GLUCHOLAZY MIEJSKOWY PLAN ZAGOSPODAROWANIA PRZESTRZENNEGO ŚRÓDMIEŚCIA

STAN ISTNIEJĄCY



PROJEKT W WYŚCIE - WOTYBIET ARCHITECTURAL - STUDIUM ŚRODMIEŚCIE - WYKONANIE: KATARZYNA PRZYBYŁA I ANNA ŚRÓDMIEŚCIE - PROJEKCIJA: mgr inż. arch. A. Tomaszak

2



**DESING „ZAGRODA
PAŃSTW
WYSZEHRADZKICH”**



**PROJEKT ZAGRODY
PAŃSTW
WYSZEHRADZKICH**

WIZUALIZACJA



ELEWACJA

ARANŻACJA POKOJU GOŚCINNEGO
skala 1:30

PERSPEKTYWA WNĘTRZA



PROJEKT ZAGRODY PAŃSTW WYSZEHRADZKICH

KLEBANCIE
skala 1:100

1234567

PROJEKT ZAGRODY PAŃSTW WYSZEHRADZKICH

ARANŻACJA SALI Z KOMBIKIEM
skala 1:50

1234567



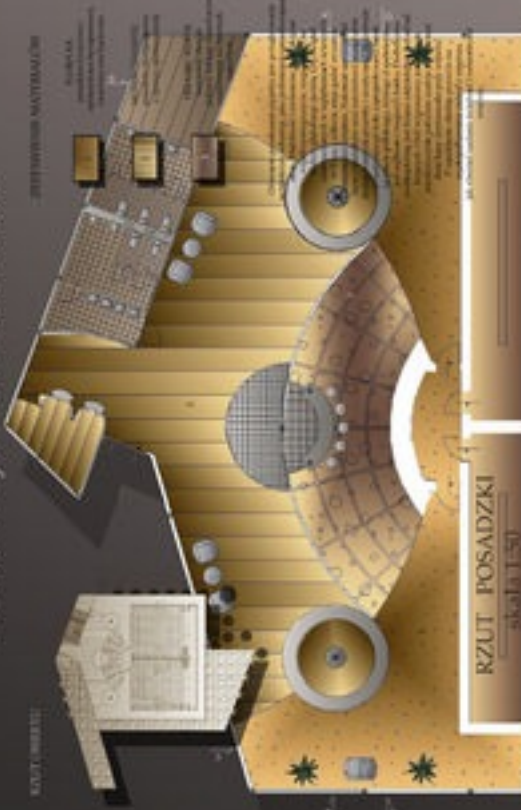
INTERIOR DESING FOR CINEMA



PROJEKT WNĘTRZA HOLU WEJŚCIOWEGO KINA

PROJEKT HOLU WEJŚCIOWEGO KINA

RZUT WBERZĘ



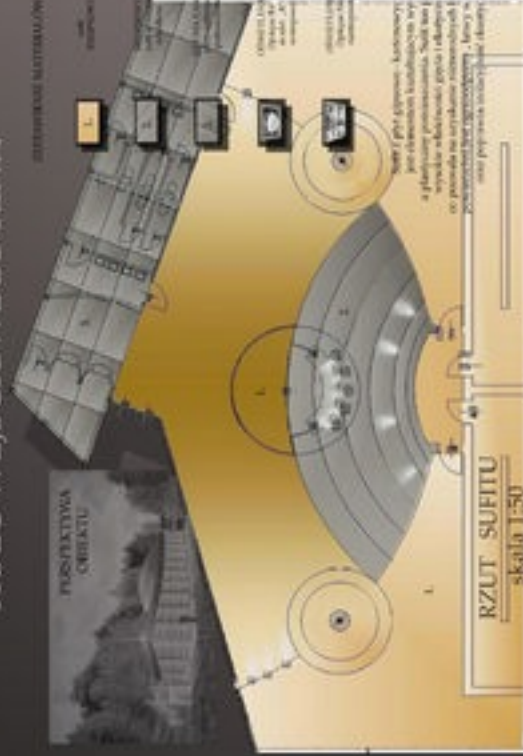
RZUT POSADZKI

skala 1:50

WYKONANO: mgr inż. J. SZYMCZAK

skala 1:50

PROJEKT HOLU WEJŚCIOWEGO KINA

PUNKTY
CIEPŁA

RZUT SUFITU

skala 1:50

WYKONANO: mgr inż. J. SZYMCZAK

skala 1:50



PROJEKT HOLU WEJŚCIOWEGO KINA

PRZEKRÓJ A-A

skala 1:50



RECEPCJA

KASOWNIA

KINOTEATR

KINOTEATR

PRZEKRÓJ B-B

skala 1:50



DETAL KRZESŁA

skala 1:50



RECEPCJA

KASOWNIA

KINOTEATR

KINOTEATR

projekt: Anna Śleszyńska, architekt: mgr A. Jurek

rok III sem. I 2006r



PROJEKT HOLU WEJŚCIOWEGO KINA

PRZEKRÓJ D-D

skala 1:50



RECEPCJA

KASOWNIA

KINOTEATR

KINOTEATR

PRZEKRÓJ C-C

skala 1:50



PERSPEKTYWA

WNĘTRZA



projekt: Anna Śleszyńska, architekt: mgr A. Jurek

rok III sem. I 2006r



**HEIDESTRASSE
BERLIN -MITTE
MASTER PLAN**



**HEIDESTRASSE
BERLIN -MITTE
PLAN
ZAGOSPODAROWANIA
PRZESTRZENNEGO**



HEIDESTRASSE BERLIN - MITTE



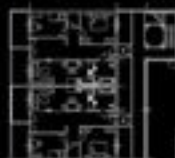
RZUT WNĘTRZA

PERSPEKTYWA
WNĘTRZA

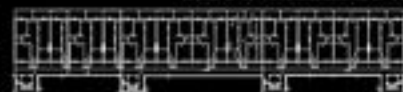


MODUŁ
GALERIOWCA

HEIDESTRASSE BERLIN - MITTE



RZUT GALERIOWCA



PERSPEKTYWA

PERSPEKTYWA



