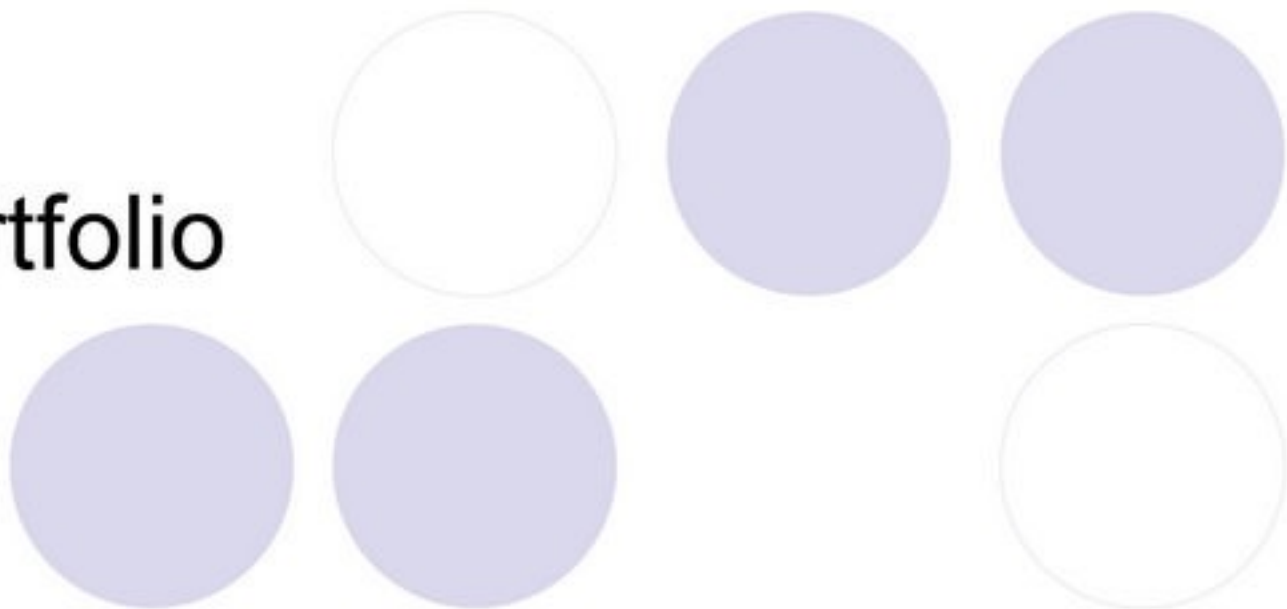


Portfolio



Alexandra Wolińska

Curriculum Vitae

Dane osobowe:

Imię i nazwisko: Alexandra Wolińska

Adres: ul. Willowa 6, 05-240 Tłuszcz, Polska

Email: wolinska1@poczta.onet.pl

Data urodzenia: 02.12.1984, Budapeszt

Stan cywilny: panna

Wykształcenie:

2004-2006(obecnie) PWSZ w Nysie, kierunek Architektura i Urbanistyka

2000-2004 XXXVI LO im. Stefana Starzyńskiego w Warszawie

Język obcy:

angielski w stopniu komunikatywnym

Doświadczenie zawodowe:

współpraca z firmą Skanska S.A przy realizacji Project „Złote Tarasy” w Warszawie

Znajomość programów:

AllPlan 2004, AutoCad i Photoshop CS (podstawy)

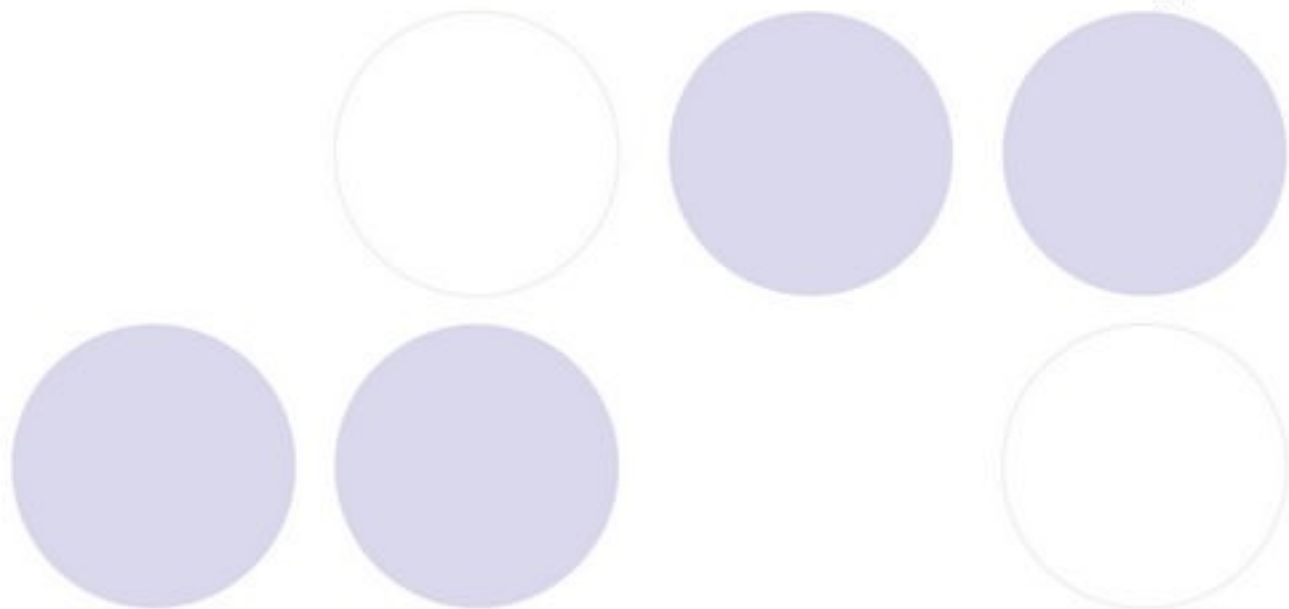
Zainteresowania:

architektura, fotografia, muzyka, turystyka, książki, gotowanie

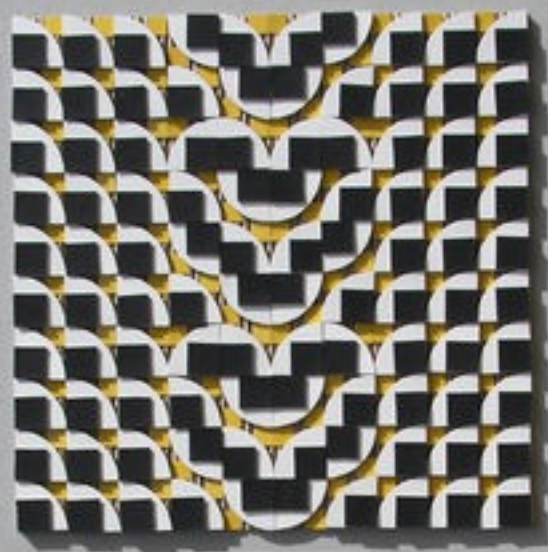


Kompozycja strukturalna

Structural arrangement



KOMPOZYCJA SWOBODNA



KOMPOZYCJA SWOBODNA



KOMPOZYCJA SWOBODNA

STUDENT: ALEKANDRA WOLIŃSKA
ROK AKADEMICKI: 2004/2005
SEMESTR: I, GRUPA P5
PRZEWODZĄCY: mgr. ANDRZEJ SAWORSKI

KOMPOZYCJA SWOBODNA

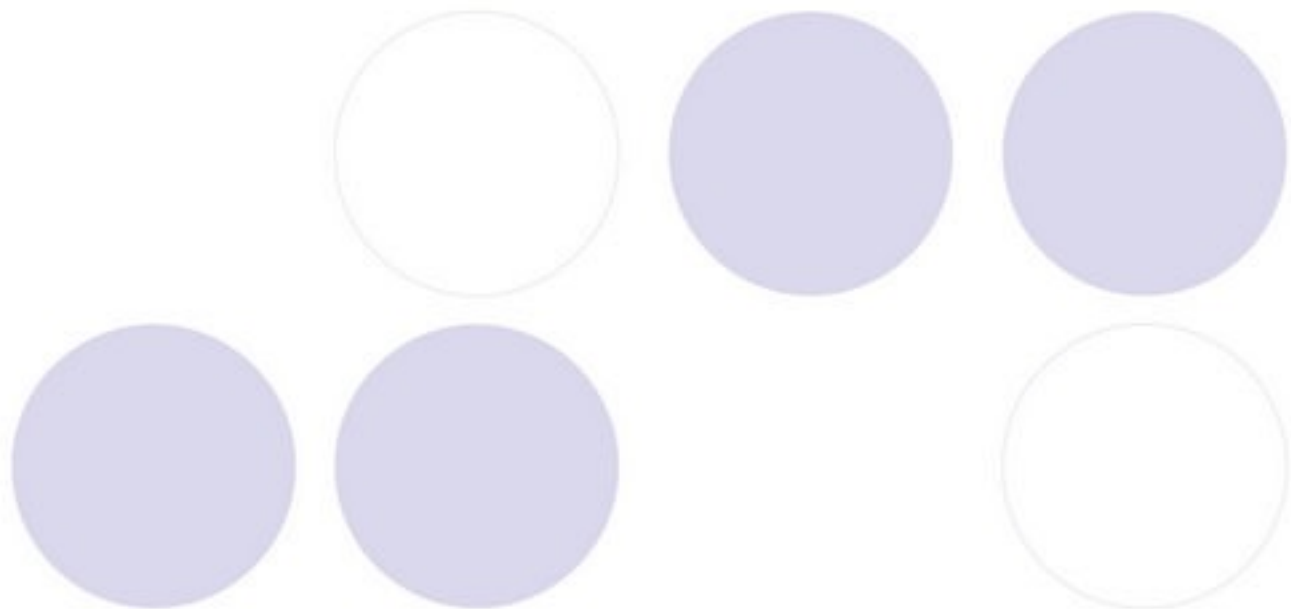


ELEMENTY PROJEKTOWANIA
STUDENT: ALEKANDRA WOLIŃSKA
ROK AKADEMICKI: 2004/2005
SEMESTR: I, GRUPA P5
PRZEWODZĄCY: mgr. ANDRZEJ SAWORSKI

Projekt zespoła mieszkaniowego we

Wrocławiu

Housing project in Wrocław, Poland





Zdjęcia makiety



Nowe osiedlenie jest w założeniu osiedlem przyjaznym, w którym przetrwałoby wiele z kultury i tradycji i nie odwróciłoby się plecami do przeszłości. Wskazano, że osiedle musi być w sąsiedztwie starych dzielnic, w tym: Śródmieście, Stare Miasto, Stare Miasto, Stare Miasto, Stare Miasto. Wskazano, że osiedle musi być w sąsiedztwie starych dzielnic, w tym: Śródmieście, Stare Miasto, Stare Miasto, Stare Miasto. Wskazano, że osiedle musi być w sąsiedztwie starych dzielnic, w tym: Śródmieście, Stare Miasto, Stare Miasto, Stare Miasto.

Wzrost osiedla nie oznacza, że osiedle będzie powstawało w miejscu, gdzie nie było wcześniej osiedli. Osiedle będzie powstawało w miejscu, gdzie nie było wcześniej osiedli. Osiedle będzie powstawało w miejscu, gdzie nie było wcześniej osiedli. Osiedle będzie powstawało w miejscu, gdzie nie było wcześniej osiedli.

WRUCIŁAW
wizjoner anderson



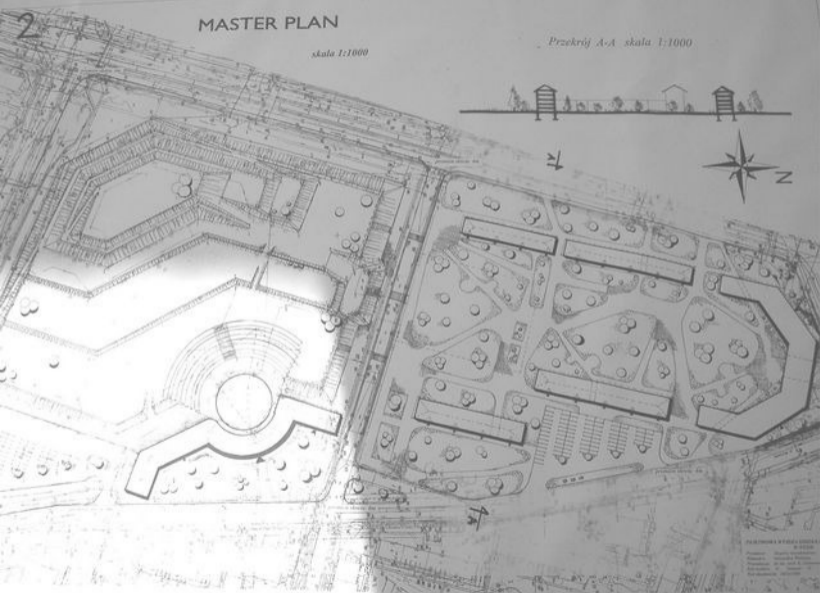
Osiedle jest w założeniu osiedlem przyjaznym, w którym przetrwałoby wiele z kultury i tradycji i nie odwróciłoby się plecami do przeszłości. Wskazano, że osiedle musi być w sąsiedztwie starych dzielnic, w tym: Śródmieście, Stare Miasto, Stare Miasto, Stare Miasto.

2

MASTER PLAN

skala 1:1000

Przekrój A-A skala 1:1000



[Faint text in the bottom right corner, likely a legend or scale information.]

Przekrój B-B skala 1:1000



Przekrój C-C skala 1:1000



Urbanistyka



Zielen

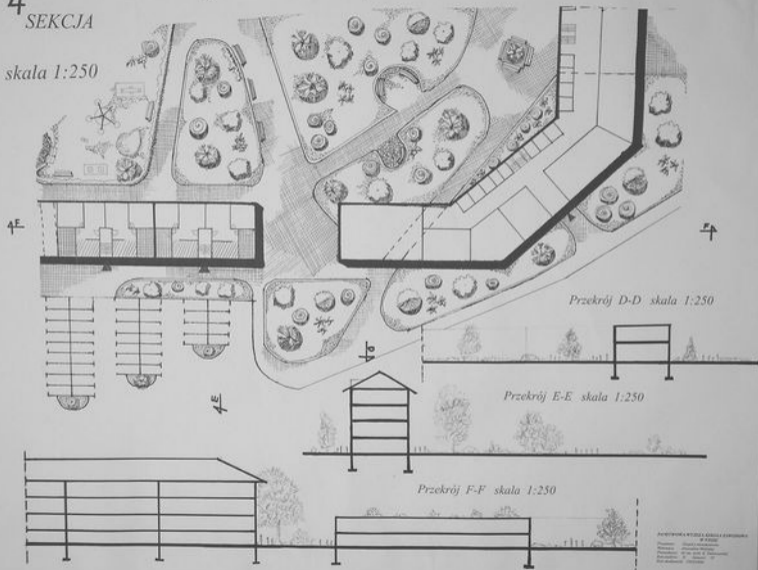


Komunikacja



4 SEKCJA

skala 1:250



Przekrój D-D skala 1:250

Przekrój E-E skala 1:250

Przekrój F-F skala 1:250

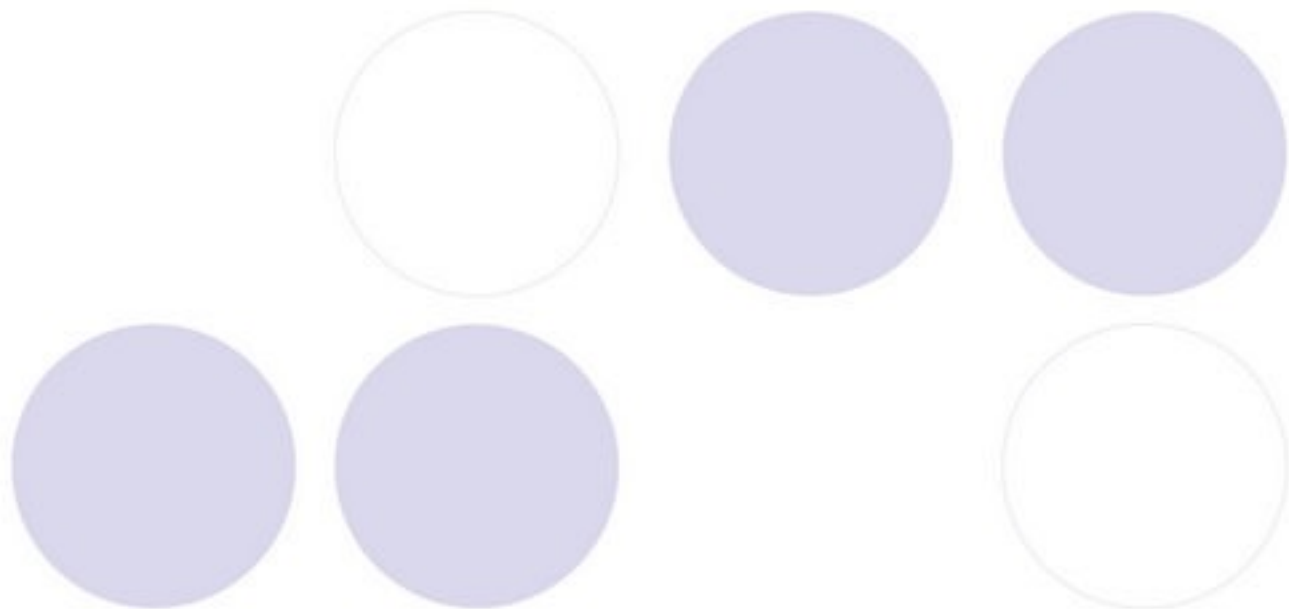
PROJEKTOWA WYDZIAŁ ARCHITECTURY
Projektant: [illegible]
Wzrost: [illegible]
Pracownia: [illegible]
Adres: [illegible]

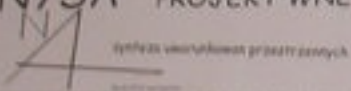




Projekt wnętrza urbanistycznego

Project – landscape architecture





Wzrost i rozwój urbanistyczny i jego dalsze zmiany architektoniczne do odwołania stanowił ten teren. Istniała tu już zabudowa parterowa do końca XIX wieku i to również jest tu dotychczasowa. W tym miejscu urbanistycznie udało się wypracować ten budynek jako element wnętrza ogólnego zespołu i w sposób naturalny włączyć go do istniejącej zabudowy. Dzięki temu na planie to miejsce zostało wyodrębnione jako zabudowa, która odwołuje się do istniejącej zabudowy parterowej i to również jest tu dotychczasowa. Wzrost i rozwój urbanistyczny i jego dalsze zmiany architektoniczne do odwołania stanowił ten teren.

- LEGENDA
- █ teren zabudowy
 - █ teren zieleni
 - █ teren zabudowy
 - █ teren zieleni
 - █ teren zabudowy
 - █ teren zieleni
 - █ teren zabudowy
 - █ teren zieleni
 - █ teren zabudowy
 - █ teren zieleni

zdjęcia przedstawiające aktualny stan



rodz koncepcji



W tym projekcie zastosowano koncepcję zagospodarowania placu rekreacyjnego z elementami urbanistycznym i krajobrazowym. W celu zwiększenia atrakcyjności i funkcjonalności placu, w otoczeniu jego centralnej części, zaprojektowano kilka elementów, które mają na celu stworzenie przyjaznego i funkcjonalnego otoczenia. W tym celu zaprojektowano kilka elementów, które mają na celu stworzenie przyjaznego i funkcjonalnego otoczenia. W tym celu zaprojektowano kilka elementów, które mają na celu stworzenie przyjaznego i funkcjonalnego otoczenia.

drzewa zastosowane w projekcie



paleta architektura



Koncepcja

aksonometria

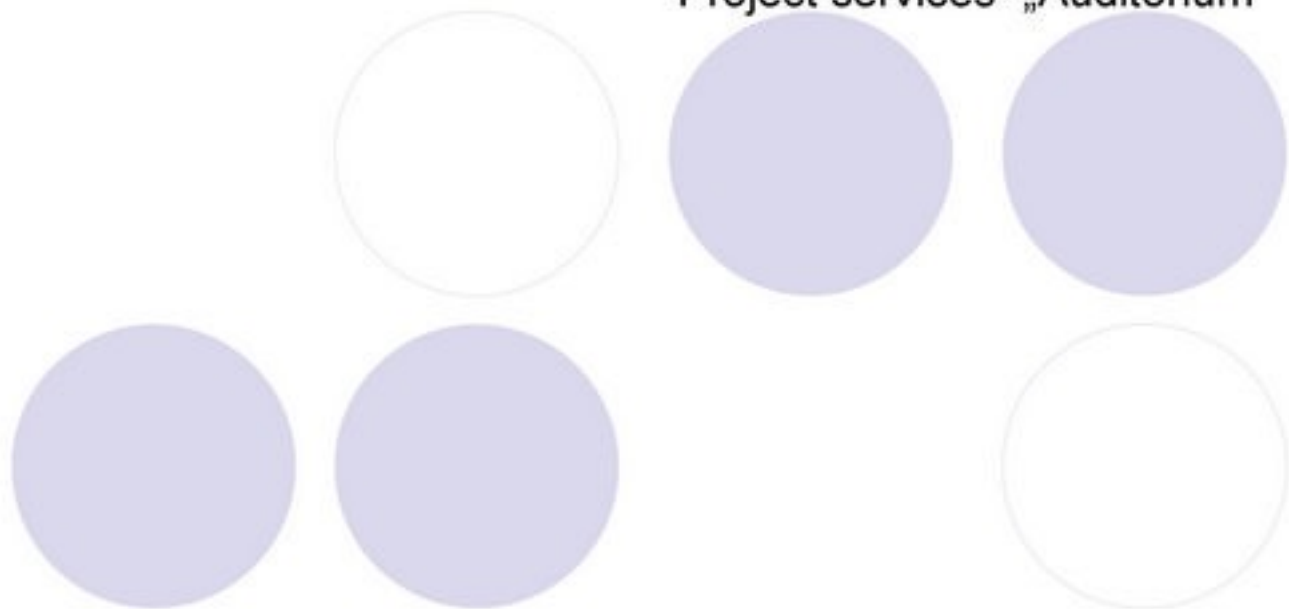
planu

Zakątek

Przekroj A-A

Projekt obiektu usługowego- „Audytorium”

Project services- „Auditorium”



ZAGOSPODAROWANIE TERENU

skala 1:500



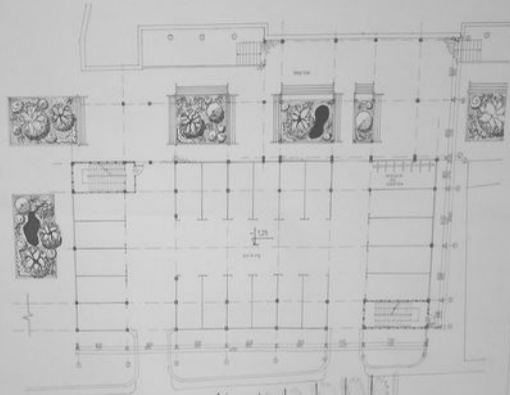
„AUDYTORIUM”

połączone z istniejącym budynkiem PWSZ

„Audytorium” połączone z istniejącym budynkiem PWSZ. Projektowany budynek ma być w istniejącym mianie PWSZ. Znajduje się między ulicą Wąlską i Chłodwicką. Obiekt ten posiada parking oraz plac zabaw. Cały budynek został wykonany na słupach betonowych 20x20 cm. Frontem parteru (skierował w istniejących projektach miał zostać wycofany) budynek jest parking to budynek PWSZ. Elementy zostały wykonane i przeliczeniowe ściany (w istniejącym istniejącym).

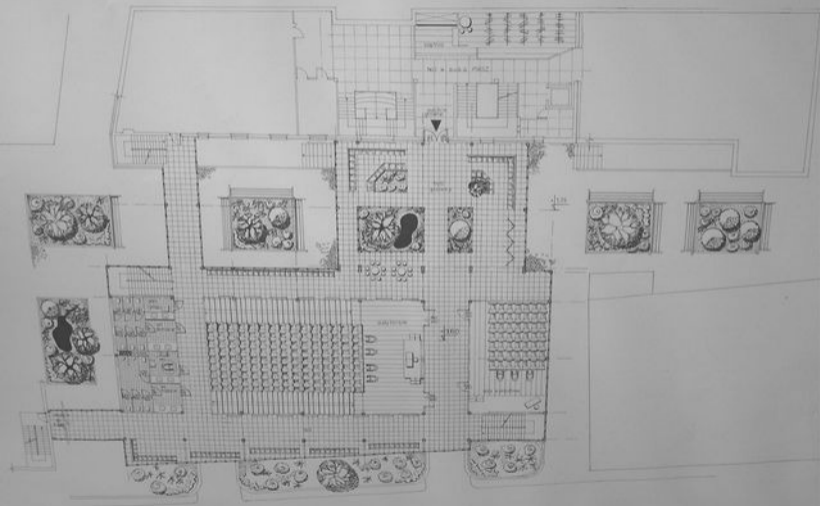
W projektowaniu budynek (zajęcie się) przez pomieszczenia takie jak: audytorium, 15 miejscowości, reprezentacyjnego reprezentacji, hall główny (1), mezzanine, wystawiska i widoków na pom. (skłoni), dalsze sale wykładowe, seminarysty. Skłoni pomieszczenia reprezentacyjne w hali pierwszego piętra istniejącego budynek PWSZ.

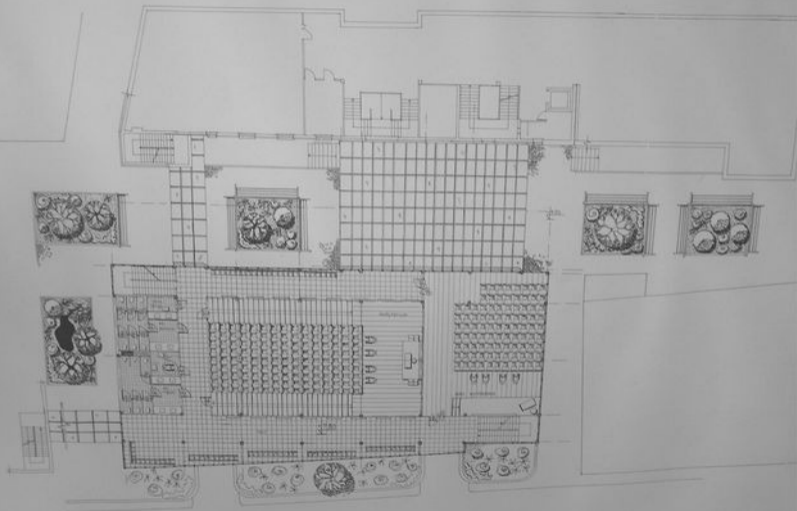
RZUT PARKINGU skala 1:100



PERSPEKTYWA







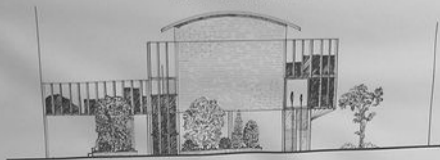
ELEWACJE skala 1:100



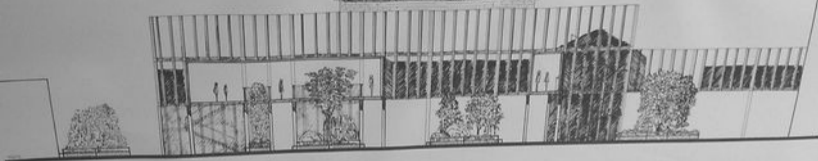
ELEWACJA POŁUDNIOWO-ZACHODNIA skala 1:100



ELEWACJA POŁUDNIOWO-WSCHODNIA skala 1:100

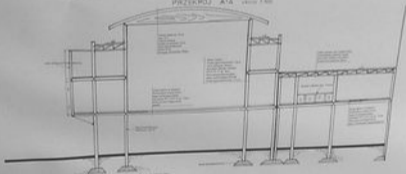


ELEWACJA PÓŁNOCNO-WSCHODNA skala 1:100

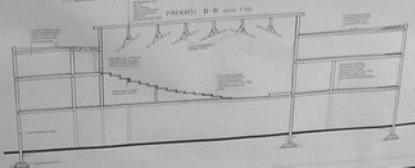


PRZEKROJE skala 1:100

PRZEKROJ A-A skala 1:100

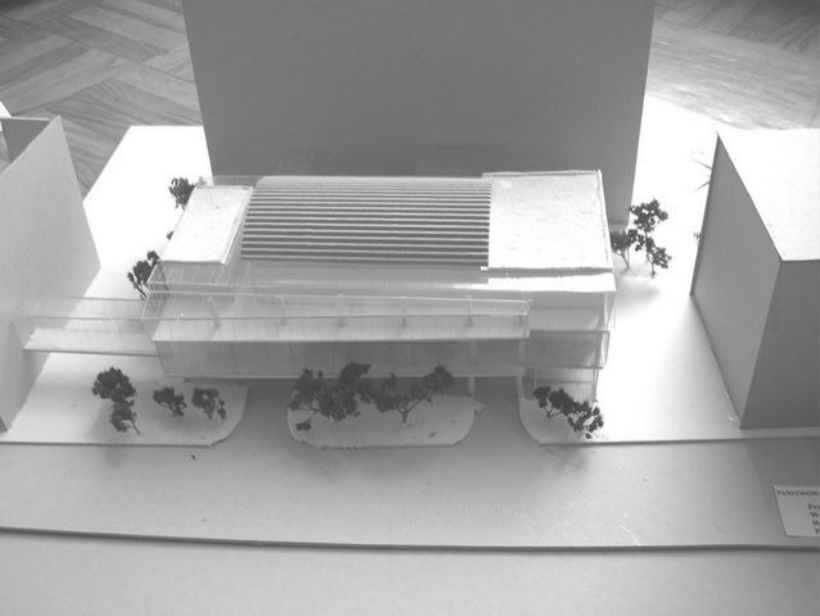


PRZEKROJ B-B skala 1:100



Legenda:
1. Beton
2. Cegła
3. Drewno
4. Szkło
5. Metal
6. Tynk
7. Włókna szklane
8. Styropian
9. Gips
10. Żelbeton





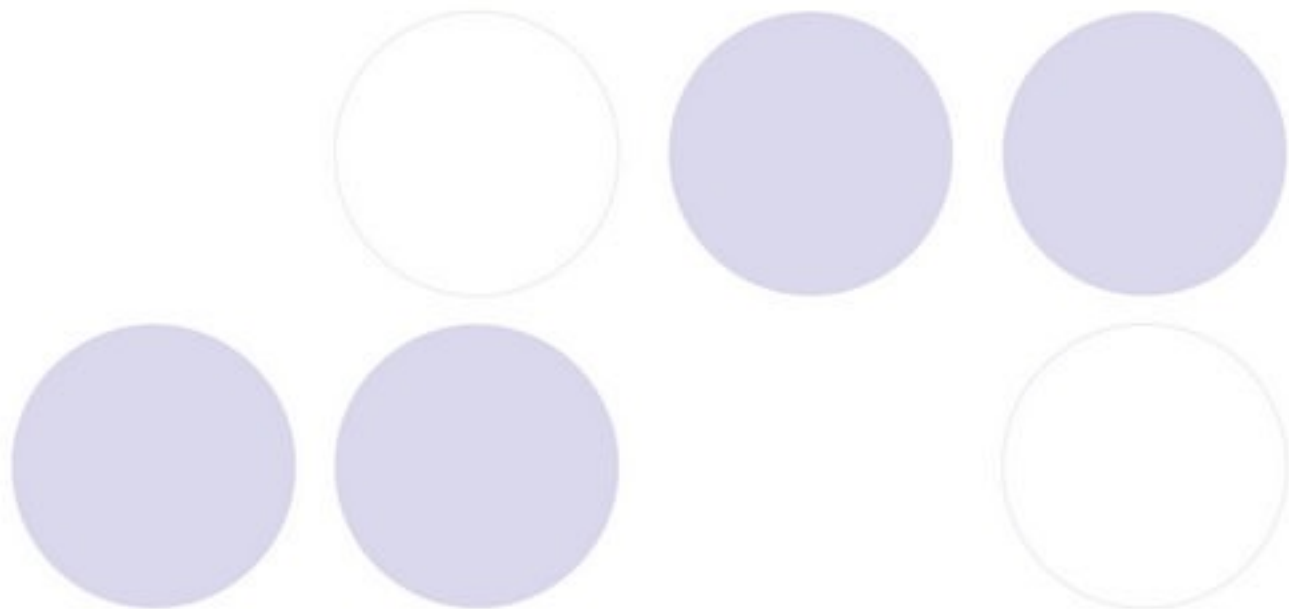
Fachbereich
Pro
W
St
P





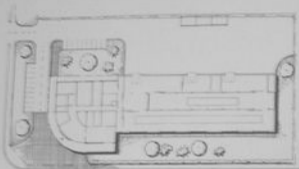
Projekt drukarni

Project printing-house



PROJEKT DRUKARNI

Zagospodarzenie terenu skale 1:500



Przedstawiona została, w formie rzutu zagospodarzenia drukarnia o powierzchni składowej 1000 m². W planie, na podstawie planu sytuacyjnego, przedstawiono kształt ulicy i zabudowę na planie terenu. Wskazano orientację stron i jego kierunek. Wskazano orientację stron i jego kierunek. Wskazano orientację stron i jego kierunek.

Wskazano orientację stron i jego kierunek. Wskazano orientację stron i jego kierunek. Wskazano orientację stron i jego kierunek. Wskazano orientację stron i jego kierunek. Wskazano orientację stron i jego kierunek.

Wskazano orientację stron i jego kierunek. Wskazano orientację stron i jego kierunek. Wskazano orientację stron i jego kierunek. Wskazano orientację stron i jego kierunek. Wskazano orientację stron i jego kierunek.



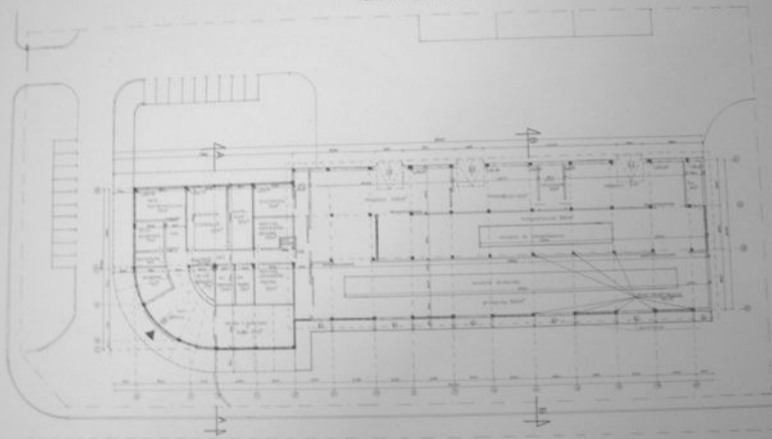
Aksjonometria



PROJEKT DRUKARNI

2

Rzut budowlany skala 1:200



Legenda:
1. Kuchnia
2. Łazienka
3. Korytarz
4. Biurowiec
5. Pracownia
6. Drukarnia
7. Magazyn
8. Garaż
9. Parking
10. Inne

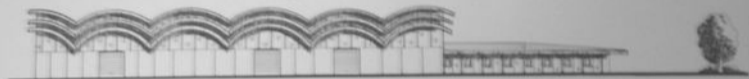


PROJEKT DRUKARNI

Elevacja frontowa skala 1:200



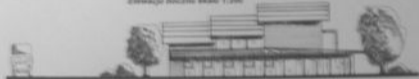
Elevacja tylna skala 1:200



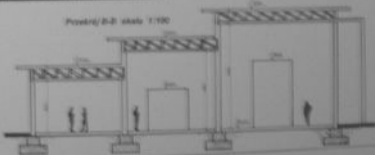
Elevacja boczna skala 1:200



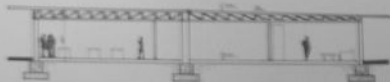
Elevacja boczna skala 1:200



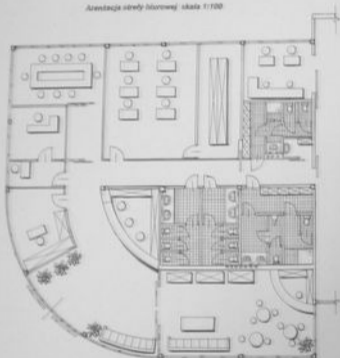
Przekrój B-B skala 1:100



Przekrój A-A skala 1:100



Arendacja strony biorowej skala 1:100



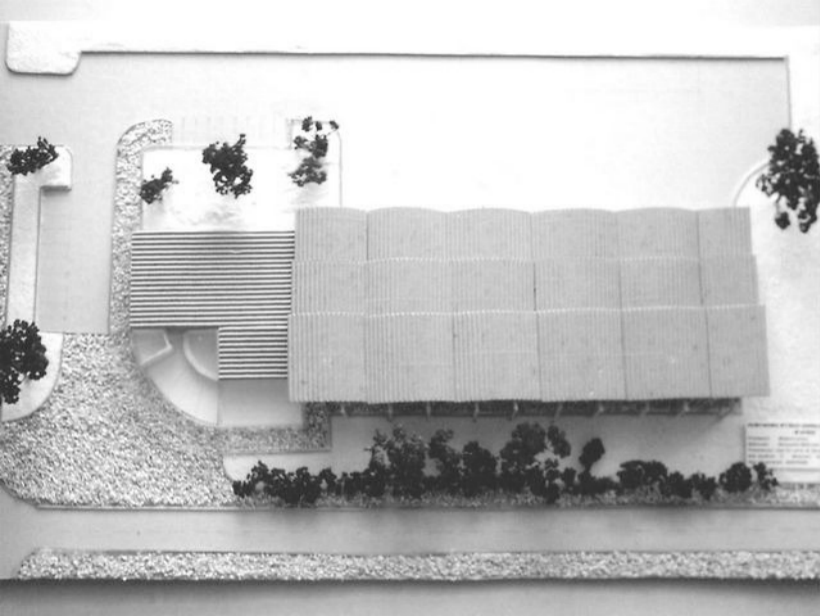
Zdjęcia makiet



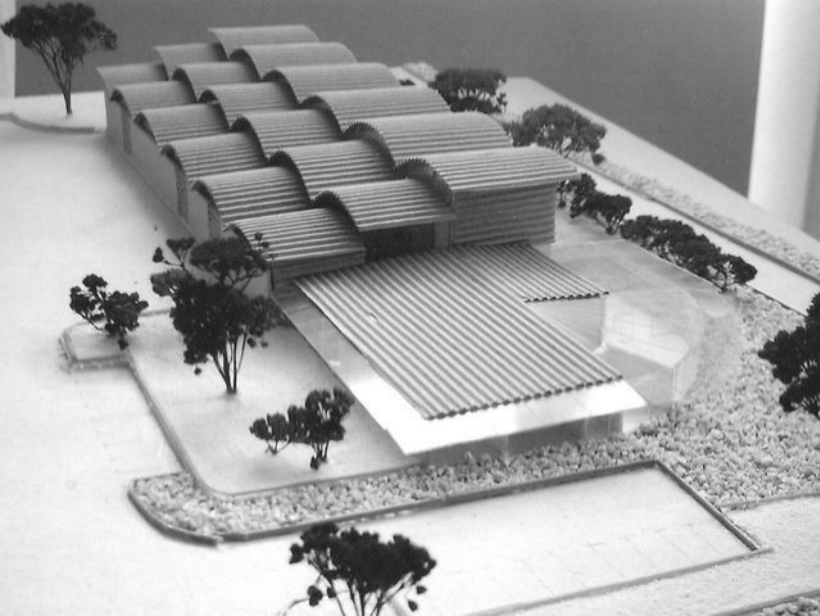
Perspektywa







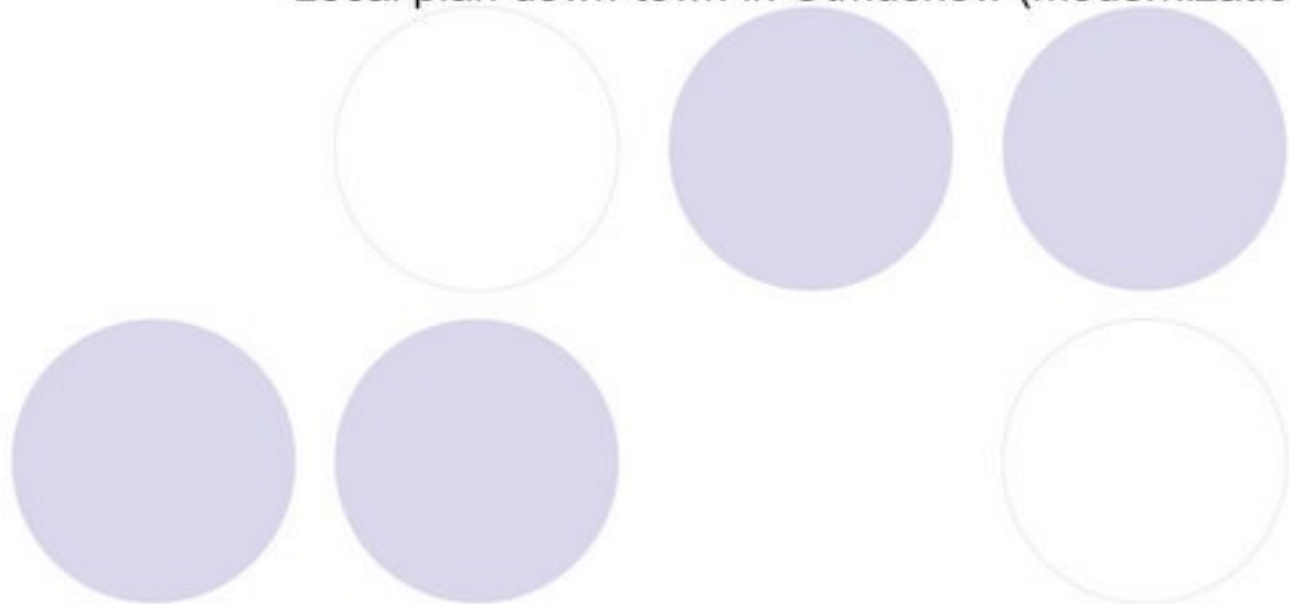






Miejscowy plan zagospodarowania przestrzennego miasta Otmuchów

Local plan down-town in Otmuchów (modernization)




LEGENDA:

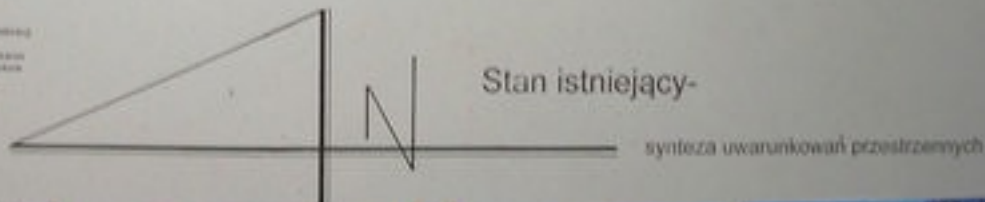
- [Symbol] Linia graniczna
- [Symbol] Linia organizacyjna
- [Symbol] Murowane budynki bez zwojów
- [Symbol] Budynki adaptowane do zimna klimat
- [Symbol] Zabudowa w szereg wzdłuż ulicy (z zachowaniem kierunku zabudowy)
- [Symbol] Zabudowa wolnostojąca
- [Symbol] Zabudowa wzniesiona
- [Symbol] Ułaje
- [Symbol] Zabudowa gospodarcza (stajnie, magazyny, garaże)
- [Symbol] Parki ogólnokomunalne
- [Symbol] Parki dla wyciszenia
- [Symbol] Ogrody działkowe
- [Symbol] Tereny komunikacyjne
- [Symbol] Ciepne szlaki piesze
- [Symbol] Asfalt
- [Symbol] Chodniki asfaltowe

Wskazanie miejsc obiektów:

1. zabudowa szeregowa
2. ulaje
3. budynki gospodarcze
4. parki
5. ogrody
6. ogrody działkowe
7. ulaje gospodarcze
8. parkingi
9. stacje tramwajowe

Wzrost:

- [Symbol] Tereny zabudowlane, możliwe do zabudowy
- [Symbol] Tereny zabudowlane, możliwe do zabudowy
po adaptacji istniejących budynków
- [Symbol] Tereny zielone, możliwe do zabudowy



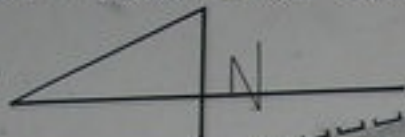
MIEJSCOWY PLAN ZAGOSPODAROWANIA PRZESTRZENNEGO

m. OTMUCHÓW

ŚRODMIEŚCIA skala 1:500

rysunek użytkownika

ISTNIEJĄCA ZABUDOWA
MIESZKANIOWA
JEDNORODZINNA



Wzrost roślinności szkieletowej

- 9 OK - okrasa trawa
- 10 OK - okrasa trawa + krzewy
- 11 OK - okrasa trawa + krzewy + drzewa
- 12 OK - okrasa trawa + krzewy + drzewa + zieleń
- 13 OK - okrasa trawa + krzewy + drzewa + zieleń + woda
- 14 OK - okrasa trawa + krzewy + drzewa + zieleń + woda + elementy budowlane
- 15 OK - okrasa trawa + krzewy + drzewa + zieleń + woda + elementy budowlane + elementy infrastruktury

- W1 - woda powierzchniowa
- ZP - ziemia płaska
- W2 - woda powierzchniowa
- W3 - woda powierzchniowa
- W4 - woda powierzchniowa
- W5 - woda powierzchniowa
- W6 - woda powierzchniowa
- W7 - woda powierzchniowa
- W8 - woda powierzchniowa
- W9 - woda powierzchniowa
- W10 - woda powierzchniowa
- W11 - woda powierzchniowa
- W12 - woda powierzchniowa
- W13 - woda powierzchniowa
- W14 - woda powierzchniowa
- W15 - woda powierzchniowa
- W16 - woda powierzchniowa
- W17 - woda powierzchniowa
- W18 - woda powierzchniowa
- W19 - woda powierzchniowa
- W20 - woda powierzchniowa
- W21 - woda powierzchniowa
- W22 - woda powierzchniowa
- W23 - woda powierzchniowa
- W24 - woda powierzchniowa
- W25 - woda powierzchniowa
- W26 - woda powierzchniowa
- W27 - woda powierzchniowa
- W28 - woda powierzchniowa
- W29 - woda powierzchniowa
- W30 - woda powierzchniowa
- W31 - woda powierzchniowa
- W32 - woda powierzchniowa
- W33 - woda powierzchniowa
- W34 - woda powierzchniowa
- W35 - woda powierzchniowa
- W36 - woda powierzchniowa
- W37 - woda powierzchniowa
- W38 - woda powierzchniowa
- W39 - woda powierzchniowa
- W40 - woda powierzchniowa
- W41 - woda powierzchniowa
- W42 - woda powierzchniowa
- W43 - woda powierzchniowa
- W44 - woda powierzchniowa
- W45 - woda powierzchniowa
- W46 - woda powierzchniowa
- W47 - woda powierzchniowa
- W48 - woda powierzchniowa
- W49 - woda powierzchniowa
- W50 - woda powierzchniowa
- W51 - woda powierzchniowa
- W52 - woda powierzchniowa
- W53 - woda powierzchniowa
- W54 - woda powierzchniowa
- W55 - woda powierzchniowa
- W56 - woda powierzchniowa
- W57 - woda powierzchniowa
- W58 - woda powierzchniowa
- W59 - woda powierzchniowa
- W60 - woda powierzchniowa
- W61 - woda powierzchniowa
- W62 - woda powierzchniowa
- W63 - woda powierzchniowa
- W64 - woda powierzchniowa
- W65 - woda powierzchniowa
- W66 - woda powierzchniowa
- W67 - woda powierzchniowa
- W68 - woda powierzchniowa
- W69 - woda powierzchniowa
- W70 - woda powierzchniowa
- W71 - woda powierzchniowa
- W72 - woda powierzchniowa
- W73 - woda powierzchniowa
- W74 - woda powierzchniowa
- W75 - woda powierzchniowa
- W76 - woda powierzchniowa
- W77 - woda powierzchniowa
- W78 - woda powierzchniowa
- W79 - woda powierzchniowa
- W80 - woda powierzchniowa
- W81 - woda powierzchniowa
- W82 - woda powierzchniowa
- W83 - woda powierzchniowa
- W84 - woda powierzchniowa
- W85 - woda powierzchniowa
- W86 - woda powierzchniowa
- W87 - woda powierzchniowa
- W88 - woda powierzchniowa
- W89 - woda powierzchniowa
- W90 - woda powierzchniowa
- W91 - woda powierzchniowa
- W92 - woda powierzchniowa
- W93 - woda powierzchniowa
- W94 - woda powierzchniowa
- W95 - woda powierzchniowa
- W96 - woda powierzchniowa
- W97 - woda powierzchniowa
- W98 - woda powierzchniowa
- W99 - woda powierzchniowa
- W100 - woda powierzchniowa

LEGENDA

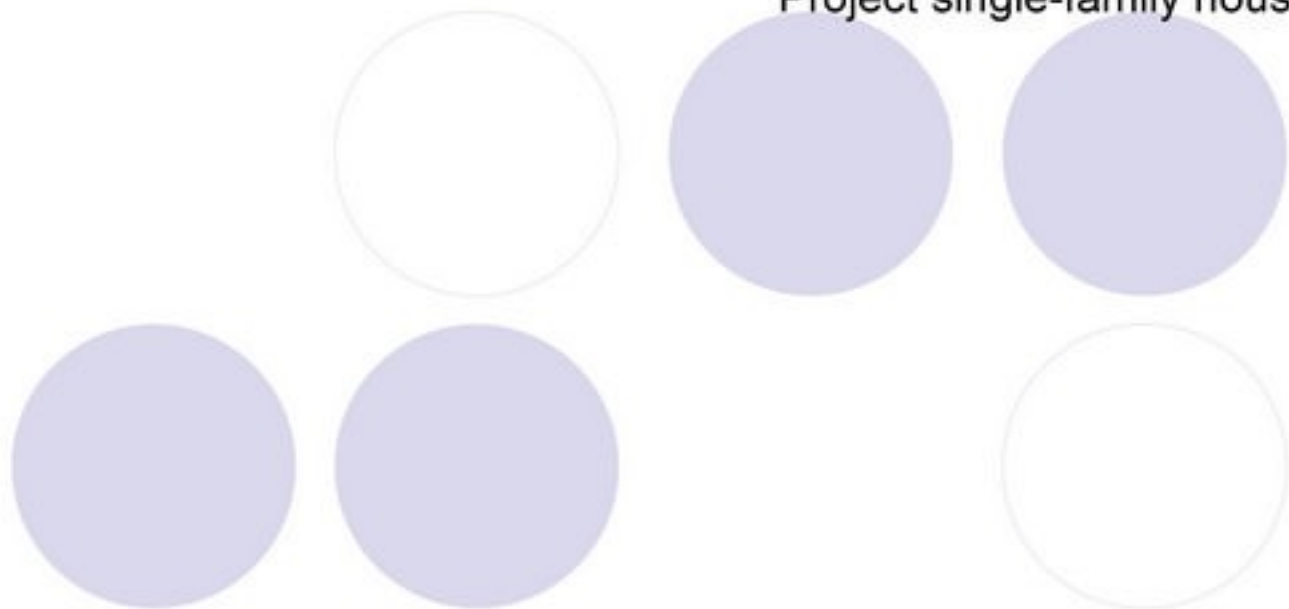
- 1 - teren zabudowany
- 2 - teren zabudowany
- 3 - teren zabudowany
- 4 - teren zabudowany
- 5 - teren zabudowany
- 6 - teren zabudowany
- 7 - teren zabudowany
- 8 - teren zabudowany
- 9 - teren zabudowany
- 10 - teren zabudowany
- 11 - teren zabudowany
- 12 - teren zabudowany
- 13 - teren zabudowany
- 14 - teren zabudowany
- 15 - teren zabudowany
- 16 - teren zabudowany
- 17 - teren zabudowany
- 18 - teren zabudowany
- 19 - teren zabudowany
- 20 - teren zabudowany
- 21 - teren zabudowany
- 22 - teren zabudowany
- 23 - teren zabudowany
- 24 - teren zabudowany
- 25 - teren zabudowany
- 26 - teren zabudowany
- 27 - teren zabudowany
- 28 - teren zabudowany
- 29 - teren zabudowany
- 30 - teren zabudowany
- 31 - teren zabudowany
- 32 - teren zabudowany
- 33 - teren zabudowany
- 34 - teren zabudowany
- 35 - teren zabudowany
- 36 - teren zabudowany
- 37 - teren zabudowany
- 38 - teren zabudowany
- 39 - teren zabudowany
- 40 - teren zabudowany
- 41 - teren zabudowany
- 42 - teren zabudowany
- 43 - teren zabudowany
- 44 - teren zabudowany
- 45 - teren zabudowany
- 46 - teren zabudowany
- 47 - teren zabudowany
- 48 - teren zabudowany
- 49 - teren zabudowany
- 50 - teren zabudowany
- 51 - teren zabudowany
- 52 - teren zabudowany
- 53 - teren zabudowany
- 54 - teren zabudowany
- 55 - teren zabudowany
- 56 - teren zabudowany
- 57 - teren zabudowany
- 58 - teren zabudowany
- 59 - teren zabudowany
- 60 - teren zabudowany
- 61 - teren zabudowany
- 62 - teren zabudowany
- 63 - teren zabudowany
- 64 - teren zabudowany
- 65 - teren zabudowany
- 66 - teren zabudowany
- 67 - teren zabudowany
- 68 - teren zabudowany
- 69 - teren zabudowany
- 70 - teren zabudowany
- 71 - teren zabudowany
- 72 - teren zabudowany
- 73 - teren zabudowany
- 74 - teren zabudowany
- 75 - teren zabudowany
- 76 - teren zabudowany
- 77 - teren zabudowany
- 78 - teren zabudowany
- 79 - teren zabudowany
- 80 - teren zabudowany
- 81 - teren zabudowany
- 82 - teren zabudowany
- 83 - teren zabudowany
- 84 - teren zabudowany
- 85 - teren zabudowany
- 86 - teren zabudowany
- 87 - teren zabudowany
- 88 - teren zabudowany
- 89 - teren zabudowany
- 90 - teren zabudowany
- 91 - teren zabudowany
- 92 - teren zabudowany
- 93 - teren zabudowany
- 94 - teren zabudowany
- 95 - teren zabudowany
- 96 - teren zabudowany
- 97 - teren zabudowany
- 98 - teren zabudowany
- 99 - teren zabudowany
- 100 - teren zabudowany



RYNEK →

Projekt domku jednorodzinnego – atrialnego

Project single-family house



PROJEKT DOMU JEDNORODZINNEGO W ZABUDOWIE ATRIALNEJ



- 1 - kuchnia
- 2 - jadalnia
- 3 - salon
- 4 - sypialnia
- 5 - łazienka
- 6 - schody
- 7 - balkon
- 8 - taras

Przeznaczony obiekt to budynek jednorodzinny, który jest przeznaczony do użytku mieszkalnego. Całkowita powierzchnia użytkowa wynosi 120 m². Długość całkowita obiektu wynosi 12,00 m, a szerokość całkowita wynosi 10,00 m. W całości obiekt został zaprojektowany i wykonany zgodnie z wymaganiami technicznymi i estetycznymi.

Przeznaczony obiekt to budynek jednorodzinny, który jest przeznaczony do użytku mieszkalnego. Całkowita powierzchnia użytkowa wynosi 120 m². Długość całkowita obiektu wynosi 12,00 m, a szerokość całkowita wynosi 10,00 m.

Obiekt przeznaczony jest do użytku mieszkalnego. W całości obiekt został zaprojektowany i wykonany zgodnie z wymaganiami technicznymi i estetycznymi. Długość całkowita obiektu wynosi 12,00 m, a szerokość całkowita wynosi 10,00 m.

Obiekt przeznaczony jest do użytku mieszkalnego. W całości obiekt został zaprojektowany i wykonany zgodnie z wymaganiami technicznymi i estetycznymi. Długość całkowita obiektu wynosi 12,00 m, a szerokość całkowita wynosi 10,00 m.

Przeznaczony obiekt jest przeznaczony do użytku mieszkalnego. W całości obiekt został zaprojektowany i wykonany zgodnie z wymaganiami technicznymi i estetycznymi. Długość całkowita obiektu wynosi 12,00 m, a szerokość całkowita wynosi 10,00 m.



Perspektywa

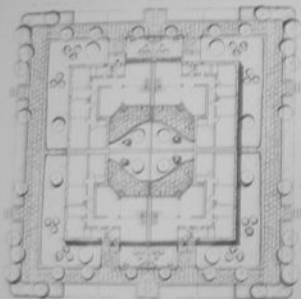


Legenda:

- 1 - kuchnia
- 2 - jadalnia
- 3 - salon
- 4 - sypialnia
- 5 - łazienka
- 6 - schody
- 7 - balkon
- 8 - taras



Zagospodarowanie terenu skala 1:200

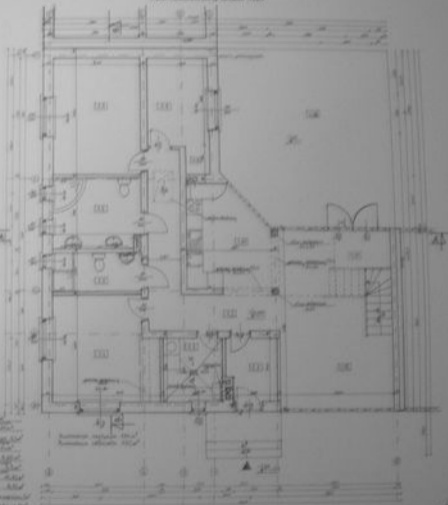


Kuchnia (3,2x4,2)



- 1.1. Kuchnia 3,2x4,2
- 1.2. Jadalnia 4,2x4,2
- 1.3. Salon 4,2x4,2
- 1.4. Sypialnia 3,2x4,2
- 1.5. Sypialnia 3,2x4,2
- 1.6. Sypialnia 3,2x4,2
- 1.7. Sypialnia 3,2x4,2
- 1.8. Sypialnia 3,2x4,2
- 1.9. Sypialnia 3,2x4,2
- 1.10. Sypialnia 3,2x4,2
- 1.11. Sypialnia 3,2x4,2
- 1.12. Sypialnia 3,2x4,2
- 1.13. Sypialnia 3,2x4,2
- 1.14. Sypialnia 3,2x4,2
- 1.15. Sypialnia 3,2x4,2
- 1.16. Sypialnia 3,2x4,2
- 1.17. Sypialnia 3,2x4,2
- 1.18. Sypialnia 3,2x4,2
- 1.19. Sypialnia 3,2x4,2
- 1.20. Sypialnia 3,2x4,2

Rzut funkcjonalny skala 1:50



PROJEKT DOMU JEDNORODZINNEGO W ZABUDOWIE ATRIALNEJ

PROJEKTOWY BIURO ARCH. J. KURCZAKA
 W ZAKŁADZ
 KRAJOWY
 WARSZAWA
 WYKONANIE PRAC
 WYKONANIE PRAC
 WYKONANIE PRAC

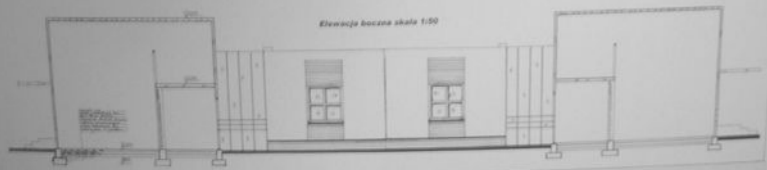
Elewacja frontowa skala 1:50



Elewacja boczna skala 1:50



Elewacja boczna skala 1:50

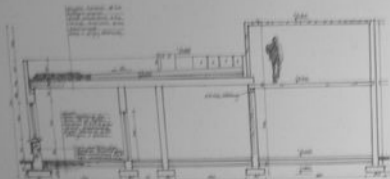


PROJEKT DOMU JEDNORODZINNEGO W ZABUDOWIE ATRIALNEJ

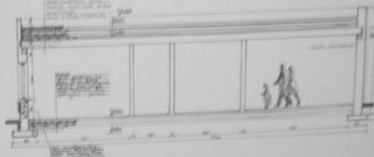
Elewacja tylna skala 1:50



Przekrój A-A skala 1:50



Przekrój B-B skala 1:50



Legenda:
1. Grunt
2. Fundament
3. Ściana
4. Strop
5. Dach
6. Okno
7. Drzwi
8. Kolumna
9. Balok

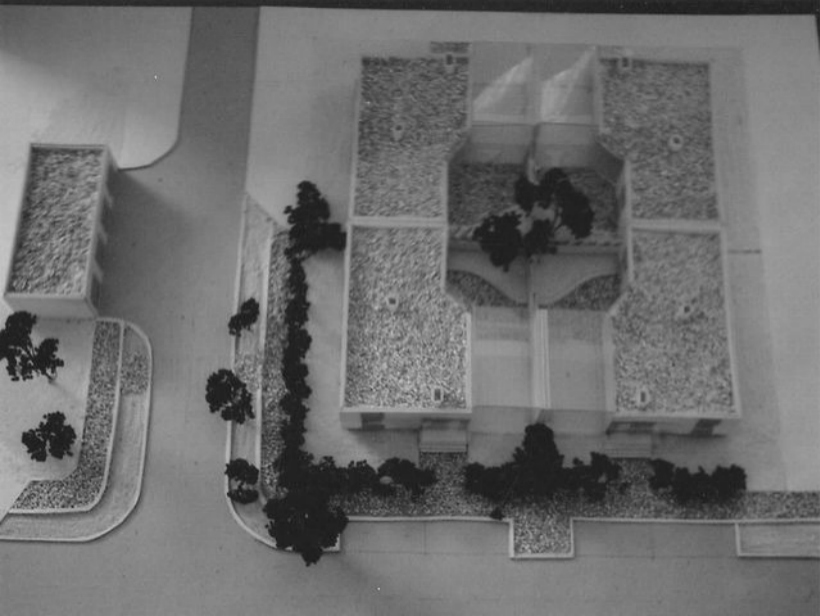
Zdjęcie makiety



Plan ogólny w skali 1:100





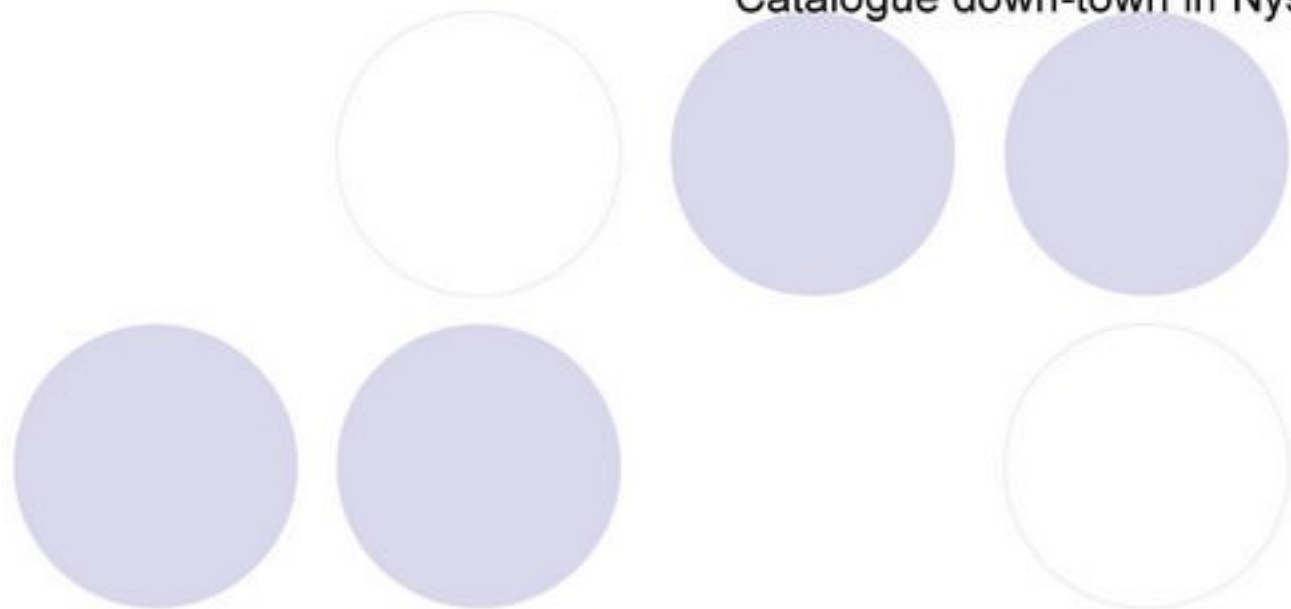






Inwentaryzacja śródmieścia miasta Nysa

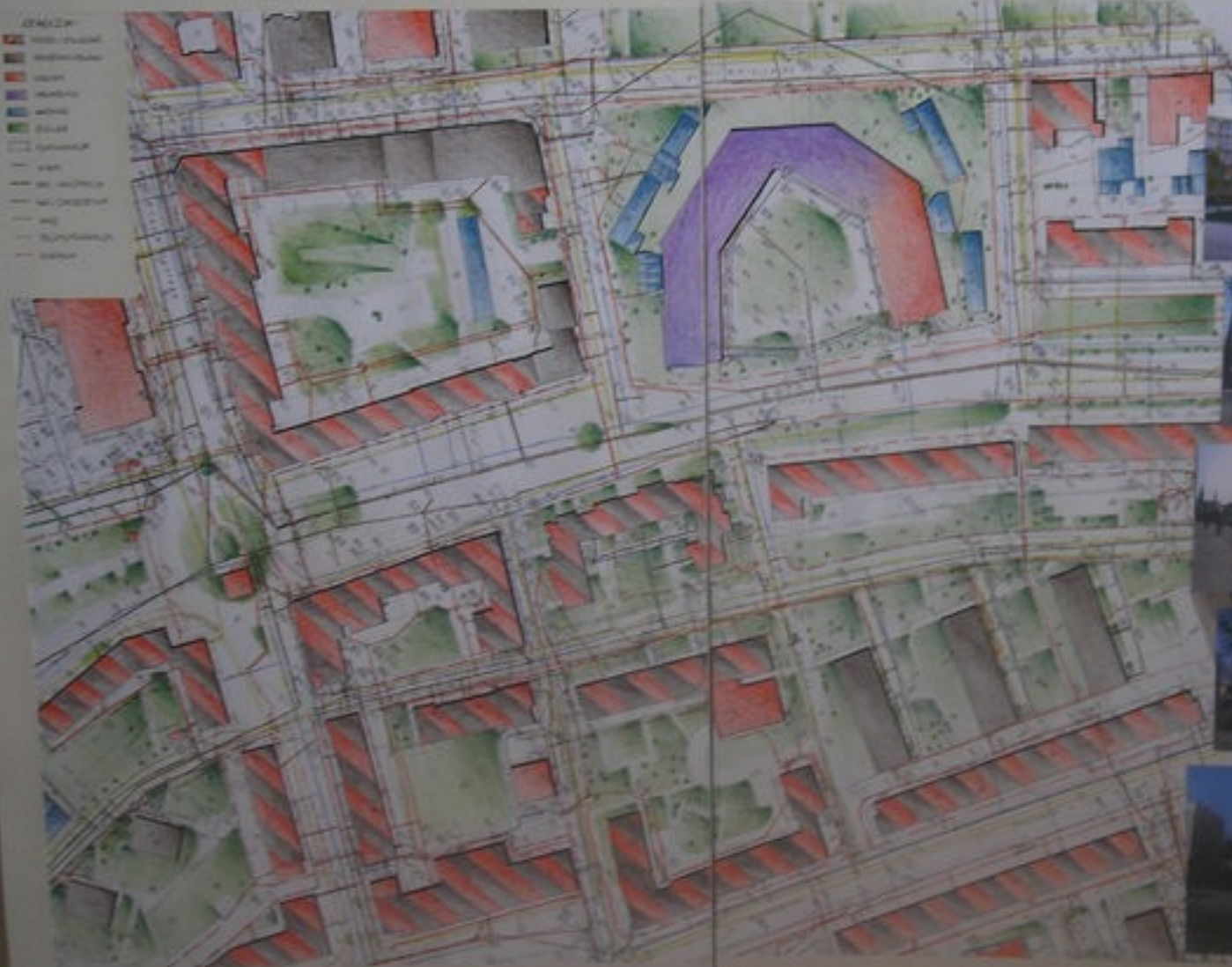
Catalogue down-town in Nysa



INWENTARYZACJA BUDOWNICTWA NISZY

2010/1509

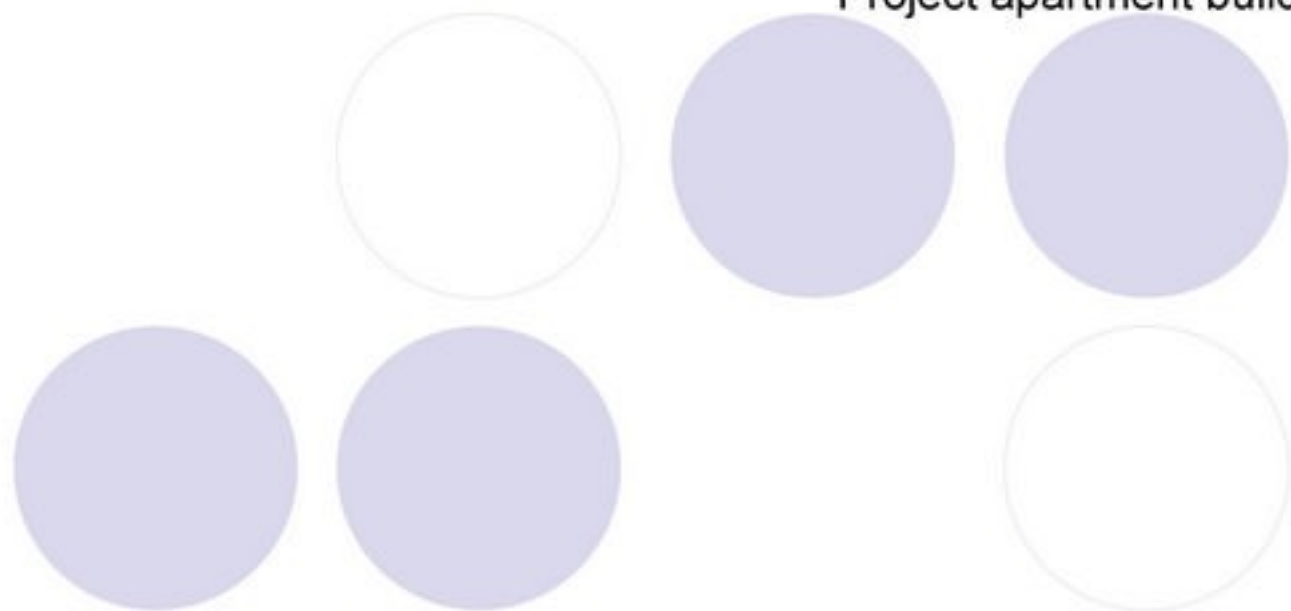
- LEGENDA
- 1. teren zabudowany
 - 2. teren zielony
 - 3. teren wodny
 - 4. teren zielony
 - 5. teren zielony
 - 6. teren zielony
 - 7. teren zielony
 - 8. teren zielony
 - 9. teren zielony
 - 10. teren zielony
 - 11. teren zielony
 - 12. teren zielony
 - 13. teren zielony
 - 14. teren zielony
 - 15. teren zielony
 - 16. teren zielony
 - 17. teren zielony
 - 18. teren zielony
 - 19. teren zielony
 - 20. teren zielony
 - 21. teren zielony
 - 22. teren zielony
 - 23. teren zielony
 - 24. teren zielony
 - 25. teren zielony
 - 26. teren zielony
 - 27. teren zielony
 - 28. teren zielony
 - 29. teren zielony
 - 30. teren zielony
 - 31. teren zielony
 - 32. teren zielony
 - 33. teren zielony
 - 34. teren zielony
 - 35. teren zielony
 - 36. teren zielony
 - 37. teren zielony
 - 38. teren zielony
 - 39. teren zielony
 - 40. teren zielony
 - 41. teren zielony
 - 42. teren zielony
 - 43. teren zielony
 - 44. teren zielony
 - 45. teren zielony
 - 46. teren zielony
 - 47. teren zielony
 - 48. teren zielony
 - 49. teren zielony
 - 50. teren zielony
 - 51. teren zielony
 - 52. teren zielony
 - 53. teren zielony
 - 54. teren zielony
 - 55. teren zielony
 - 56. teren zielony
 - 57. teren zielony
 - 58. teren zielony
 - 59. teren zielony
 - 60. teren zielony
 - 61. teren zielony
 - 62. teren zielony
 - 63. teren zielony
 - 64. teren zielony
 - 65. teren zielony
 - 66. teren zielony
 - 67. teren zielony
 - 68. teren zielony
 - 69. teren zielony
 - 70. teren zielony
 - 71. teren zielony
 - 72. teren zielony
 - 73. teren zielony
 - 74. teren zielony
 - 75. teren zielony
 - 76. teren zielony
 - 77. teren zielony
 - 78. teren zielony
 - 79. teren zielony
 - 80. teren zielony
 - 81. teren zielony
 - 82. teren zielony
 - 83. teren zielony
 - 84. teren zielony
 - 85. teren zielony
 - 86. teren zielony
 - 87. teren zielony
 - 88. teren zielony
 - 89. teren zielony
 - 90. teren zielony
 - 91. teren zielony
 - 92. teren zielony
 - 93. teren zielony
 - 94. teren zielony
 - 95. teren zielony
 - 96. teren zielony
 - 97. teren zielony
 - 98. teren zielony
 - 99. teren zielony
 - 100. teren zielony



The white tower
in Nis
Poland
15.11.2010
by G. C. C. C.

Projekt budynku wielorodzinnego punktowego niskiego

Project apartment building



PROJEKT BUDYNKU WIELORODZINNNEGO - PUNKTOWEGO NISKIEGO

1

WYKONANO PRZEZ
 BIURO ARCHITEKTÓW
 IŁYŃSKI I PARTNER
 ul. Włocławska 12/14
 01-652 Warszawa

WYKONANO W WARSZAWIE
 W 1982 ROKU

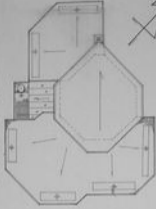
SKALA 1:500

PLAN SITUACYJNY SKALA 1:500



- LEGENDA
- 1. Linie zabudowy
 - 2. Linie granic działek
 - 3. Linie granic terenów zielonych
 - 4. Linie granic terenów rekreacyjnych
 - 5. Linie granic terenów sportowych
 - 6. Linie granic terenów zielonych ogólnego użytku
 - 7. Linie granic terenów zielonych przydrożnych
 - 8. Linie granic terenów zielonych przyulicznych
 - 9. Linie granic terenów zielonych przyulicznych
 - 10. Linie granic terenów zielonych przyulicznych
 - 11. Linie granic terenów zielonych przyulicznych
 - 12. Linie granic terenów zielonych przyulicznych
 - 13. Linie granic terenów zielonych przyulicznych
 - 14. Linie granic terenów zielonych przyulicznych
 - 15. Linie granic terenów zielonych przyulicznych
 - 16. Linie granic terenów zielonych przyulicznych
 - 17. Linie granic terenów zielonych przyulicznych
 - 18. Linie granic terenów zielonych przyulicznych
 - 19. Linie granic terenów zielonych przyulicznych
 - 20. Linie granic terenów zielonych przyulicznych

EDUKCJA MAKIETY



REUT DACHU SKALA 1:200

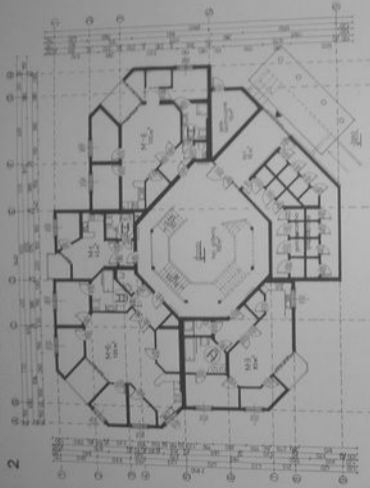


WYKONANO PRZEZ
 BIURO ARCHITEKTÓW
 IŁYŃSKI I PARTNER
 ul. Włocławska 12/14
 01-652 Warszawa

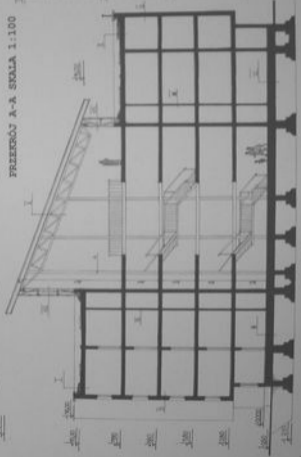
PROJEKT BUDYNKU WIELORODZINNEGO - PUNKTOWEGO NISKIEGO

2

PLAN RZUTOWY SKALA 1:100

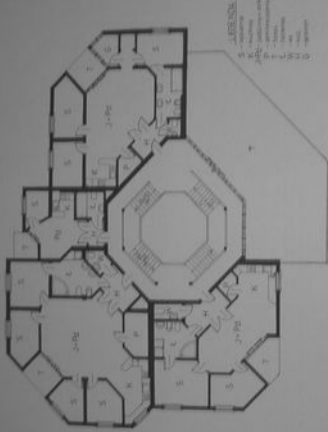


PRZEKROJ A-A SKALA 1:100



Legenda:
1. Klatka schodowa
2. Klatka schodowa
3. Klatka schodowa
4. Klatka schodowa
5. Klatka schodowa
6. Klatka schodowa
7. Klatka schodowa
8. Klatka schodowa
9. Klatka schodowa
10. Klatka schodowa
11. Klatka schodowa
12. Klatka schodowa
13. Klatka schodowa
14. Klatka schodowa
15. Klatka schodowa
16. Klatka schodowa
17. Klatka schodowa
18. Klatka schodowa
19. Klatka schodowa
20. Klatka schodowa
21. Klatka schodowa
22. Klatka schodowa
23. Klatka schodowa
24. Klatka schodowa
25. Klatka schodowa
26. Klatka schodowa
27. Klatka schodowa
28. Klatka schodowa
29. Klatka schodowa
30. Klatka schodowa
31. Klatka schodowa
32. Klatka schodowa
33. Klatka schodowa
34. Klatka schodowa
35. Klatka schodowa
36. Klatka schodowa
37. Klatka schodowa
38. Klatka schodowa
39. Klatka schodowa
40. Klatka schodowa
41. Klatka schodowa
42. Klatka schodowa
43. Klatka schodowa
44. Klatka schodowa
45. Klatka schodowa
46. Klatka schodowa
47. Klatka schodowa
48. Klatka schodowa
49. Klatka schodowa
50. Klatka schodowa
51. Klatka schodowa
52. Klatka schodowa
53. Klatka schodowa
54. Klatka schodowa
55. Klatka schodowa
56. Klatka schodowa
57. Klatka schodowa
58. Klatka schodowa
59. Klatka schodowa
60. Klatka schodowa
61. Klatka schodowa
62. Klatka schodowa
63. Klatka schodowa
64. Klatka schodowa
65. Klatka schodowa
66. Klatka schodowa
67. Klatka schodowa
68. Klatka schodowa
69. Klatka schodowa
70. Klatka schodowa
71. Klatka schodowa
72. Klatka schodowa
73. Klatka schodowa
74. Klatka schodowa
75. Klatka schodowa
76. Klatka schodowa
77. Klatka schodowa
78. Klatka schodowa
79. Klatka schodowa
80. Klatka schodowa
81. Klatka schodowa
82. Klatka schodowa
83. Klatka schodowa
84. Klatka schodowa
85. Klatka schodowa
86. Klatka schodowa
87. Klatka schodowa
88. Klatka schodowa
89. Klatka schodowa
90. Klatka schodowa
91. Klatka schodowa
92. Klatka schodowa
93. Klatka schodowa
94. Klatka schodowa
95. Klatka schodowa
96. Klatka schodowa
97. Klatka schodowa
98. Klatka schodowa
99. Klatka schodowa
100. Klatka schodowa

REUT I PIĘTRA SKALA 1:100



REUT II PIĘTRA SKALA 1:100

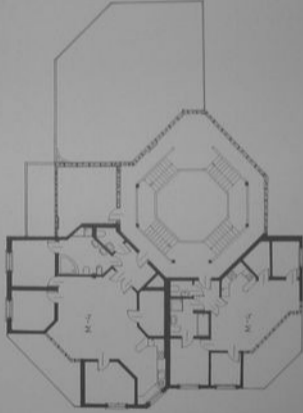


PROJEKT BUDYNKU WIELORODZINNEGO - PUNKTOWEGO NISKIEGO
 WYKONANIE: ...
 DATA: ...

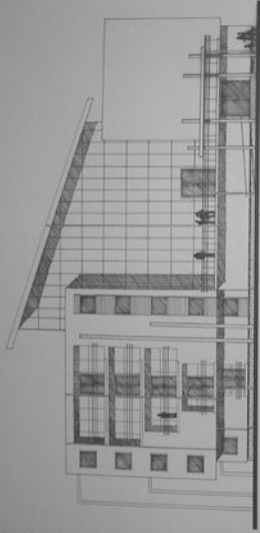
Rzut III piętra skala 1:100

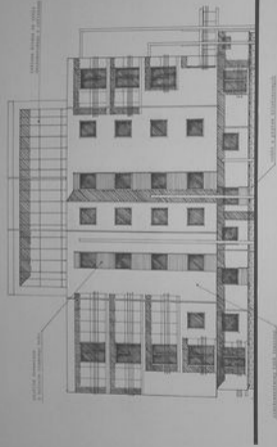


Rzut IV piętra skala 1:100

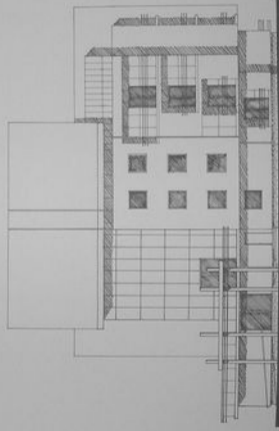


Legenda:
Korpusy mieszkalne
Korpusy usługowe
Korpusy garażowe
Korpusy techniczne
Korpusy administracyjne
Korpusy rekreacyjne
Korpusy sportowe
Korpusy kulturalne
Korpusy edukacyjne
Korpusy zdrowotne
Korpusy opiekuńcze
Korpusy socjalne
Korpusy usługowe
Korpusy garażowe
Korpusy techniczne
Korpusy administracyjne
Korpusy rekreacyjne
Korpusy sportowe
Korpusy kulturalne
Korpusy edukacyjne
Korpusy zdrowotne
Korpusy opiekuńcze
Korpusy socjalne





ROZMIERNICIE ELEWACJI BOCZNEJ SKALA 1:100

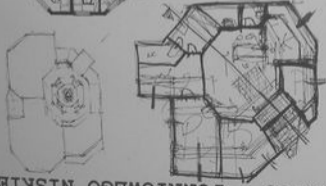


PROJEKT BUDYNKU WIELORODZINNEGO - PUNKTOWEGO NISKIEGO
WYKONANIE: [illegible]
DATA: [illegible]

PROJEKT BUDYNKU WIELORODZINNEGO - PUNKTOWEGO NISKIEGO

7

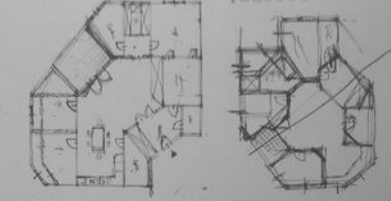
SEKCJE KONSTRUKCYJNE



RIZYT I ADAMCZAKA PARTERU SKALA 1:100



RIZYT I ADAMCZAKA WYBRANEGO MIESZKANIA SKALA 1:50



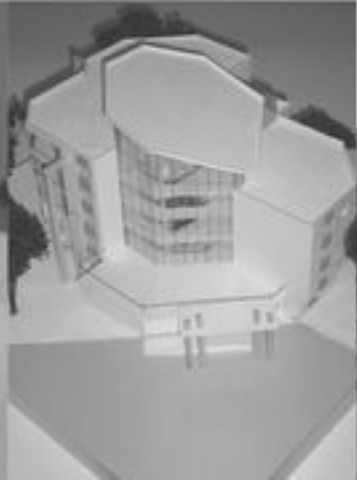
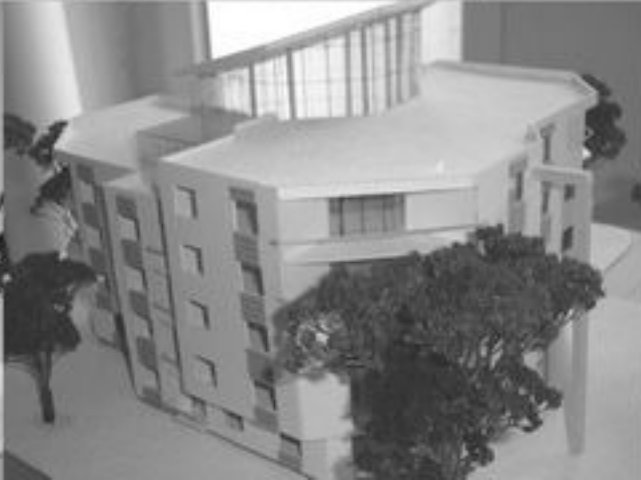
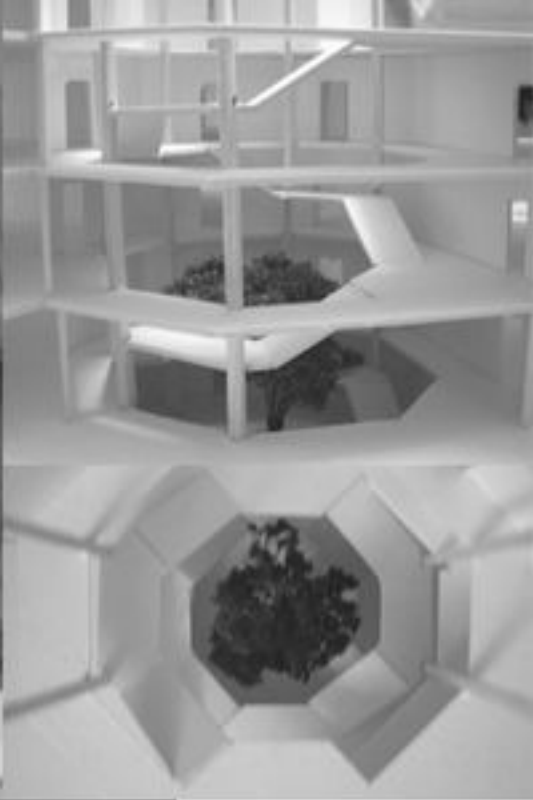
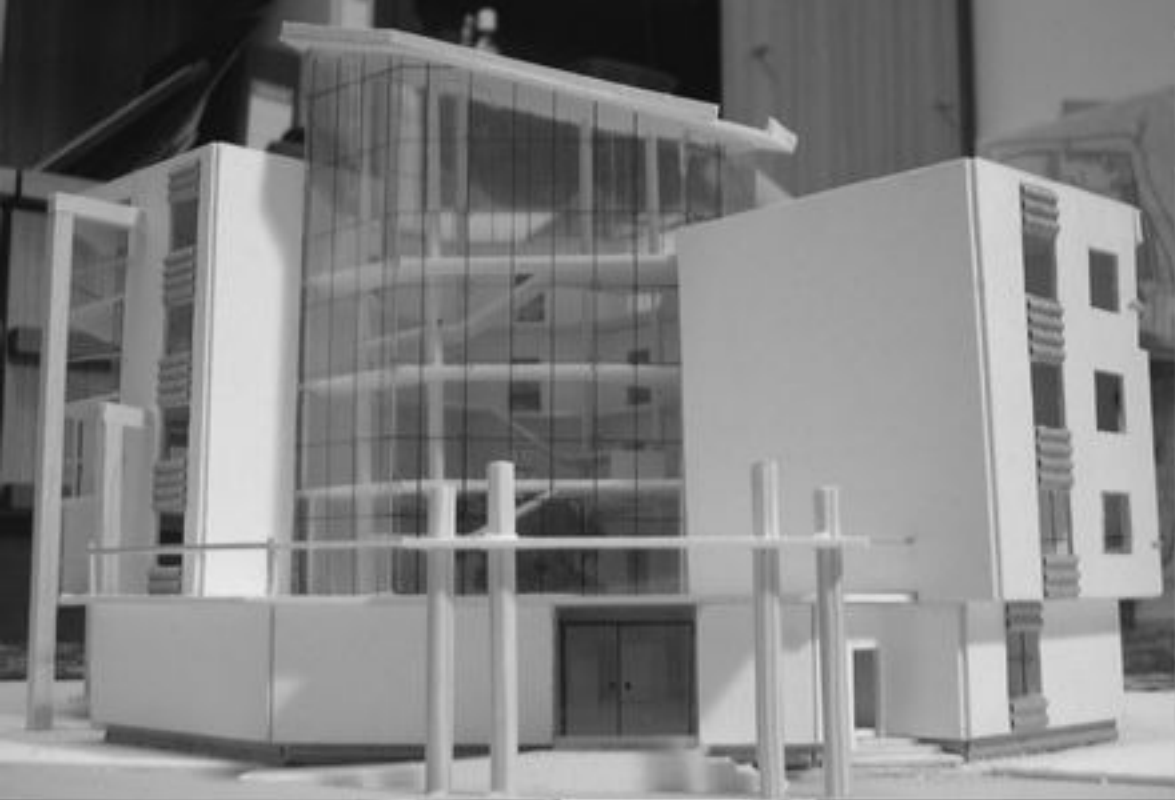
- ① kuchnia 10,00 m²
- ② sypialnia 12,00 m²
- ③ łazienka 5,00 m²
- ④ przedpokój 3,00 m²
- ⑤ sypialnia 12,00 m²
- ⑥ łazienka 5,00 m²
- ⑦ przedpokój 3,00 m²
- ⑧ sypialnia 12,00 m²
- ⑨ łazienka 5,00 m²
- ⑩ przedpokój 3,00 m²
- ⑪ sypialnia 12,00 m²
- ⑫ łazienka 5,00 m²
- ⑬ przedpokój 3,00 m²
- ⑭ sypialnia 12,00 m²
- ⑮ łazienka 5,00 m²
- ⑯ przedpokój 3,00 m²
- ⑰ sypialnia 12,00 m²
- ⑱ łazienka 5,00 m²
- ⑲ przedpokój 3,00 m²

Wszystkie pomieszczenia pos. 1st
 wyposażone zgodnie z projektem
 Instalacja pos. 1st
 Instalacja pos. 1st

Projektant: *[illegible]*
 Wykonanie: *[illegible]*
 Data: *[illegible]*



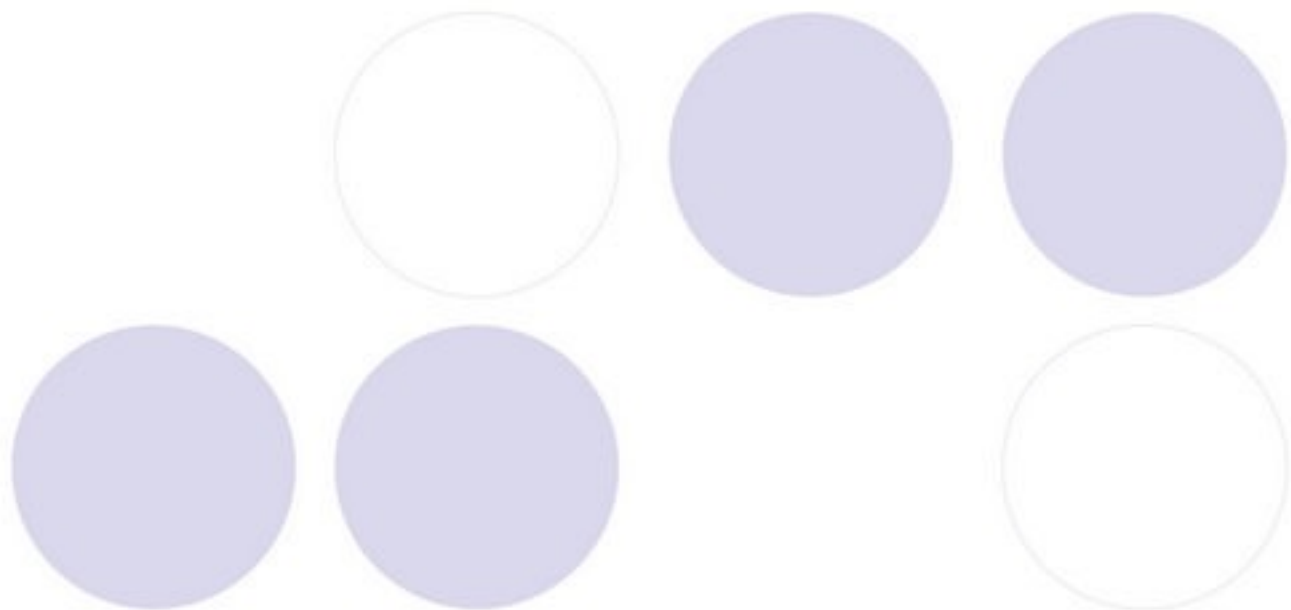




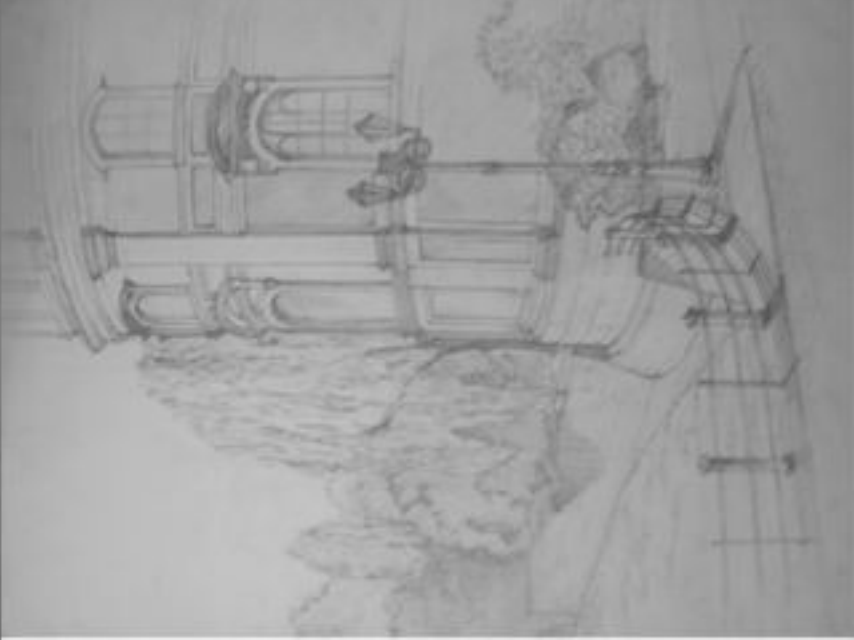
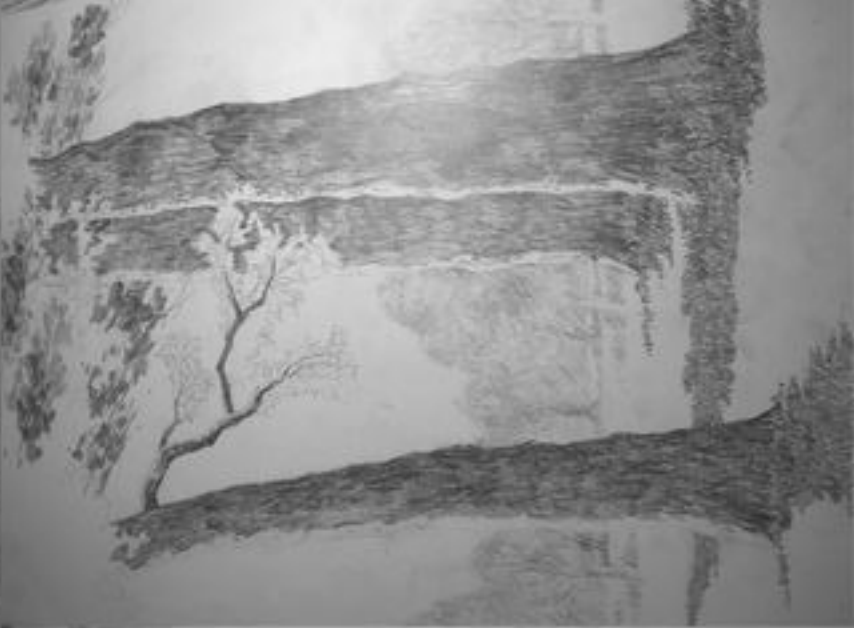


Rysunki

Drawings

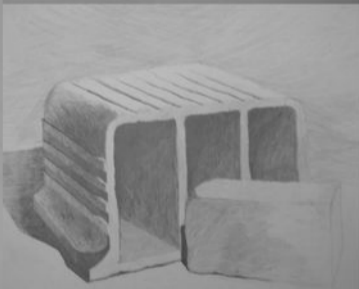
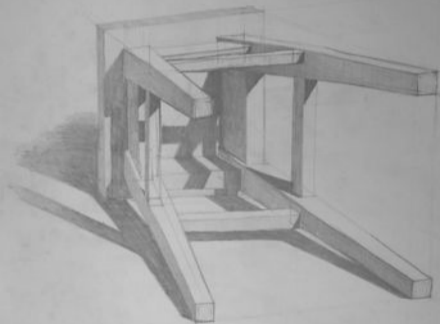




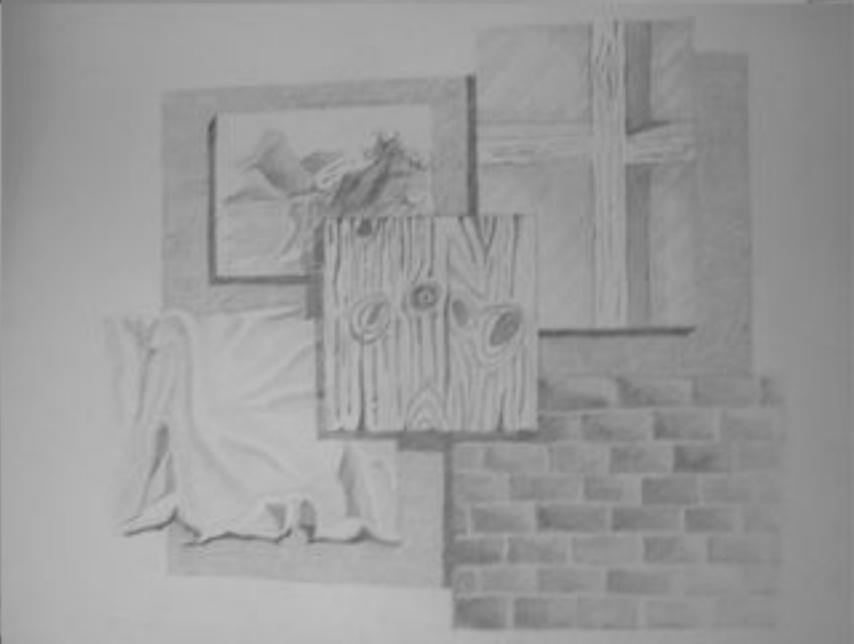
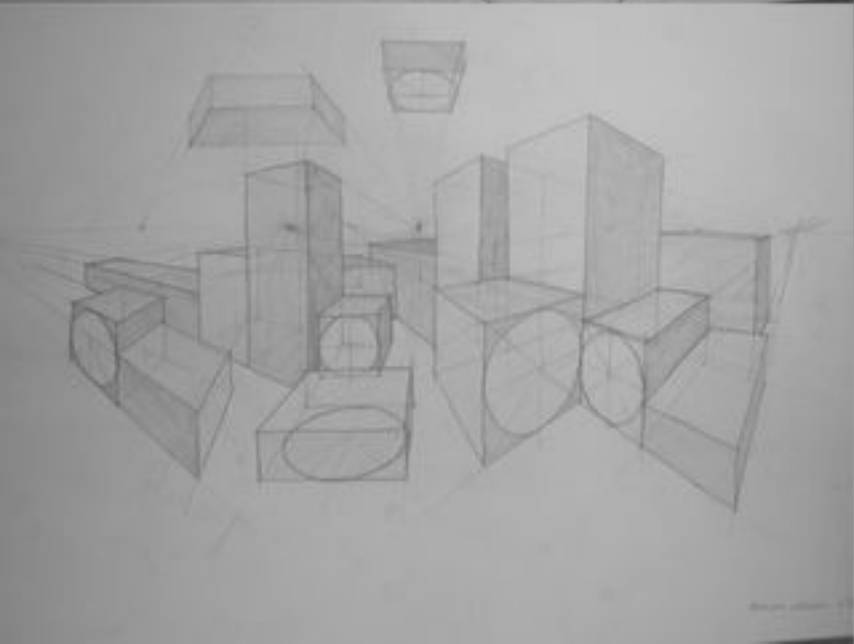


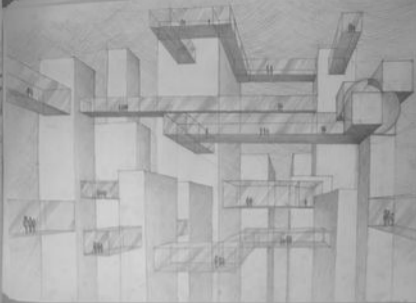
















Zdjęcia

Photos

