

# Deynn

MARITA SÜRMA MAJEWSKA

**Oliwia Ogórka**

# Typ urody

## Lato

- delikatna, jasna, blado-beżowa cera
- oczy szaro-zielone
- włosy są jasne, delikatne w ciepłym odcieniu blondu z ciemniejszą nasadą
- piegi o kolorze chłodno szaro-brązowym
- średni wzrost



# Etniczny typ urody

## Słowiański

- zgrabny nos
- blond włosy o złocistym odcieniu
- szaro-zielone oczy
- wypukłe policzki
- cera w kremowych tonacjach



# Kolory

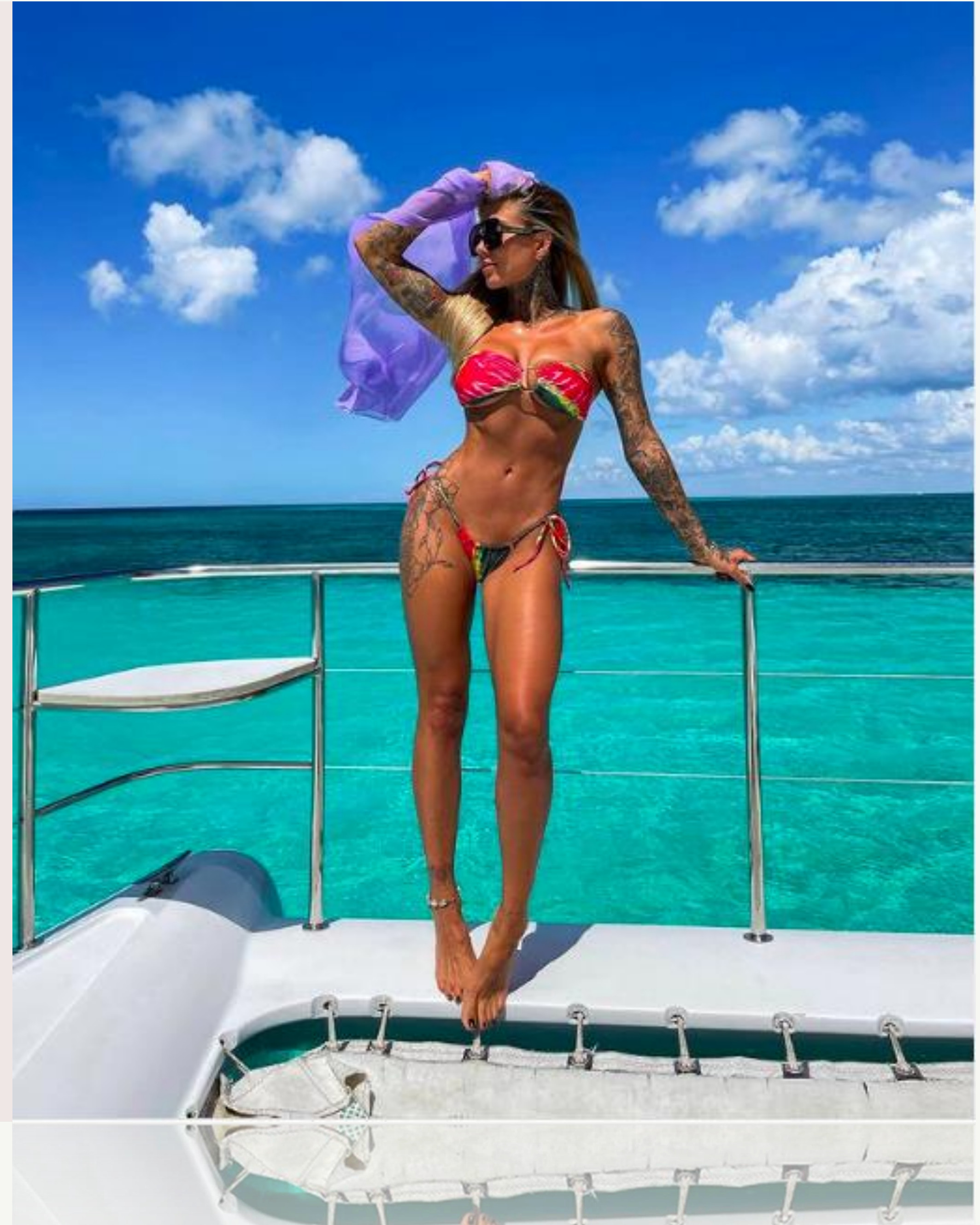
- ubiór: szary, wszystkie odcienie pudrowego różu, liliowy, niebieski, fioletowy, zieleń
- makijaż: róż w chłodnym, pudrowym odcieniu, pastelowe cienie do powiek: mleczny brąz, pudrowy róż



# Sylwetka

Mamy tutaj widoczną figurę w typie klepsydry, jej cechami rozpoznawczymi są widoczne u kobiety na zdjęciu:

- krągłe biodra,
- wyraźnie zaakcentowanie wcięcie w tali,
- dość szerokie ramiona
- pełny biust
- chude ręce



# Ubiór

- doskonale sprawdzają się sukienki głównie modele rozkloszowane oraz sukienki kopertowe.
- spodnie głównie modele z wysokim stanem oraz wąskimi nogawkami
- ołówkowe spódnice
- obcisłe bluzki utrzymane w jednolitej kolorystyce oraz bluzki z długim i wąskim dekoltem w kształcie litery V
- obcasy, buty na słupku





# Kształt twarzy

Twarz owalna z mocno zarysowana  
szczęką

- lekko zaokrąglona linia włosów
- zwężający się podbródek
- uwydatniona linia szczęki
- szerokie kości policzkowe, które są mocno zaznaczone - najszerszy punkt
- czoło, nos i broda tej samej długości
- troszkę dłuższa niż szersza





# Relacje pomiędzy naturą a sztuką

## **Natura:**

- duże oczy
- drobny smukły nos
- uwydatniona linia szczęki
- szarawa, zmęczona skóra
- niepełne brwi z drobnymi ubytkami

## **Sztuka:**

- powiększone usta
- tatuaże na twarzy
- zakryte cienie pod oczami
- makijaż (ukrycie zmęczenia i szarości skóry)
- dwukrotnie powiększany biust
- usunięcie worków pod oczami
- poddanie liposukcji



# Analiza stref twarzy i działań ulepszejających

- zakryte cienie pod oczami
- delikatnie ukryte tatuaże
- znacznie powiększone usta
- makijaż ukrywający niedoskonałości i zmęczenie
- podkreślenie kości policzkowych i ust makijażem
- sztuczne rzęsy



# Wartości ostre/łagodne

## Łagodne:

- twarz - delikatność (lekkie, delikatne rysy twarzy)
- duże, ładne oczy przyciągające uwagę - piękno
- drobny smukły nos - harmonia

## • Ostre:

- zbyt duże usta - za bardzo wyróżniające się
- nieestetyczne tatuaże na twarzy - brzydota
- odznaczające się doczepiane włosy
- za duże piersi zaburzające harmonię a z tym prawidłową proporcje ciała



# Ocena, propozycja

- ukrywanie (np. makijażem) bądź usunięcie tatuaży z twarzy
- pomniejszenie ust
- usunięcie sztucznych rzęs z codziennego makijażu zastąpienie zwykłym tuszem do rzęs
- pomniejszenie zbyt dużych (sztucznych) piersi niepasujących do drobnej sylwetki
- zmiana ubioru na mniej wyzywający



# Źródła

<https://www.instagram.com/deynn/?hl=pl>

<https://ecobelle.pl/ecoakademia/sztuka-makijazu/typy-urody/>

<https://ikor.pl/blog/wpis/z-tym-kolorem-ci-do-twarzy-makijaz-a-typ-urody.html>